

Karta techniczna produktu

Nazwa:

Stół Pingpongowy stały Standard

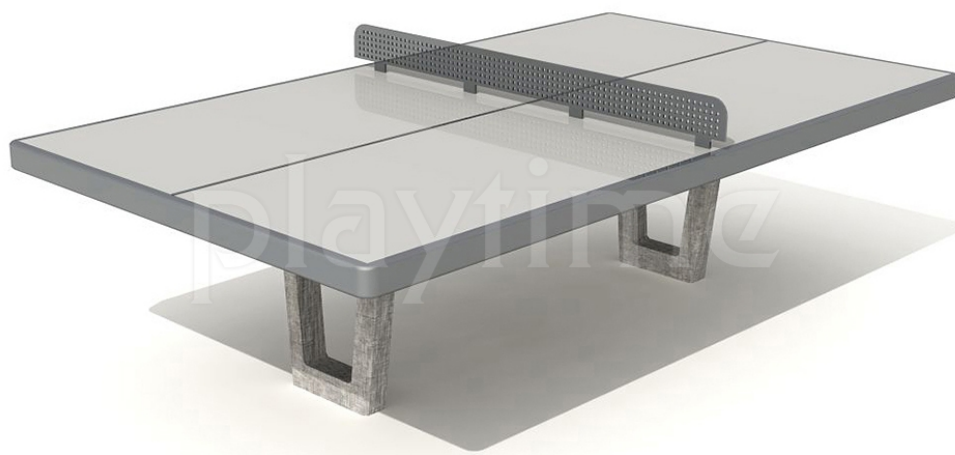
nr kat.: **ML/3200**

Strona 1 z 2

Skład zestawu:

1 Stół pingpongowy

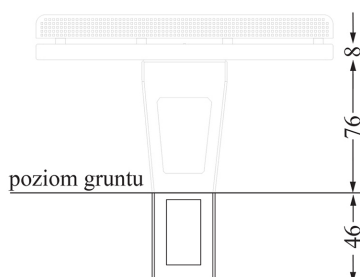
Widok (1)



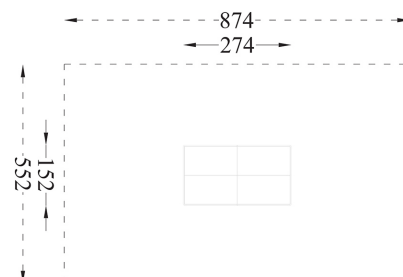
Widok (2)



Widok z boku



Widok z góry



Dane obmiarowe:

Pole strefy bezpieczeństwa: **48.24** m²

Wysokość całkowita urządzenia: **0.76** m

Długość urządzenia: **2.74** m

Długość strefy bezpieczeństwa: **8.74** m

Obwód strefy bezpieczeństwa: **28.52** mb

Szerokość urządzenia: **1.52** m

Szerokość strefy bezpieczeństwa: **5.52** m

Opis:

Stół pingpongowy stały - do trwałego zamocowania w gruncie, wykonany z wysokogatunkowego betonu z kruszywem ozdobnym, szlifowany i lakierowany. Krawędzie blatu zabezpieczone listwą aluminiową, zapobiegającą obiciom. Siatka (w komplecie) do gry w tenisa stołowego wykonana z blachy stalowej o gr. 5 mm.

Dane materiałowo - konstrukcyjne:

Konstrukcja betonowa - Konstrukcja elementów betonowych wykonana została z betonu B30, w stolikach do gry w szachy, chińczyka, tenisa stołowego dodatkowo zbrojona drutem fi 8.

Blaty betonowe - Błat stołu wykonano ze szlifowanego betonu zaimpregnowanego specjalnym lakierem zapewniającym wysoką odporność na działanie warunków atmosferycznych. Obrzeża i narożniki stolika ostłone aluminiowym profilem o zaokrąglonych krawędziach.

Elementy metalowe - Wszystkie elementy metalowe wykonano ze stali węglowej zabezpieczonej przed korozją ocynkiem

Strona 1 z 2

Karta techniczna produktu

Nazwa:

Stół Pingpongowy **stały** *Standard*

nr kat.: **ML/3200**

Strona 2 z 2

ogniowym.

KARTA TECHNICZNA KARTA TECHNICZNA KARTA TECHNICZNA

Strona 2 z 2