

Karta techniczna produktu

Nazwa:

Telefon akustyczny Kwiatki *Metal Premium*

nr kat.: **AV/4075-10M**

Strona 1 z 2

Skład zestawu:

1. Kwiatki (2 szt.)

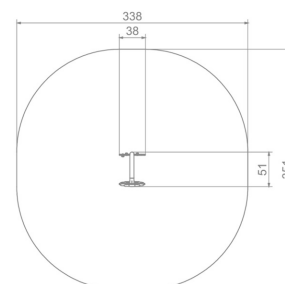
Widok (1)



Widok z boku



Widok z góry



Dane obmiarowe:

Pole strefy bezpieczeństwa: **10 m²**

Szerokość urządzenia: **0.38 m**

Szerokość strefy bezpieczeństwa: **3.38 m**

Wysokość całkowita urządzenia: **1.13 m**

Długość urządzenia: **0.51 m**

Długość strefy bezpieczeństwa: **3.51 m**

Opis:

Telefon akustyczny Kwiatki to rura głosowa służąca do porozumiewania się na odległość. Zalecana przestrzeń wolna do montażu urządzenia to 338 x 351 cm. W wersji standardowej odległość między Kwiatkami wynosi 10 metrów.

Dane materiałowo - konstrukcyjne:

Elementy stalowe - Elementy stalowe konstrukcyjne oraz elementy takie jak szczeble, uchwyty, wykonane są ze stali konstrukcyjnej węglowej ocynkowanej proszkowo i malowanej proszkowo. Jeśli w danym urządzeniu występują łańcuchy lub/i zjeżdżalnia to jej płyta zjazdowa oraz łańcuchy wykonane są ze stali nierdzewnej.

Elementy złączne i osłony połączeń - Wszystkie elementy złączne, jak śruby, nakrętki, łańcuchy (jeśli występują) i mocowania wystawione na działanie warunków zewnętrznych - nierdzewne. Wystające łby śrub i nakrętki zabezpieczone są plastikowymi zaślepkami. Wandaloodporne zaślepki śrub, wykonane z poliamidu formowanego metodą wtryskową.

Dachy, siedziska, zabezpieczenia - Daszki, siedziska, ścianki oraz zabezpieczenia wykonane są z kolorowych płyt polietylenowych HDPE/HPL całkowicie odpornych na działanie warunków atmosferycznych. Płyty nie wymagają

Strona 1 z 2

Karta techniczna produktu

Nazwa:

Telefon akustyczny Kwiatki *Metal Premium*

nr kat.: **AV/4075-10M**

Strona 2 z 2

konserwacji, nie pękają, nie ulegają rozwarstwieniu, oraz długo zachowują żywe kolory.

KARTA TECHNICZNA KARTA TECHNICZNA KARTA TECHNICZNA

Strona 2 z 2