

Karta techniczna produktu

Nazwa:

Siłownia zewnętrzna Pylon *Pylon*

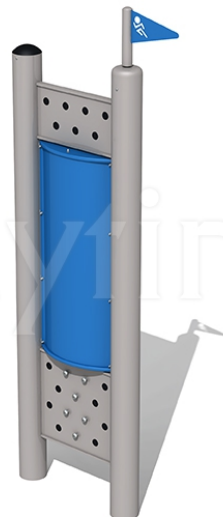
nr kat.: **LM/4401**

Strona 1 z 1

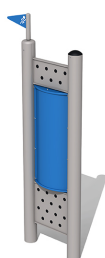
Skład zestawu:

- 1 Pylon
- 2 Naklejka

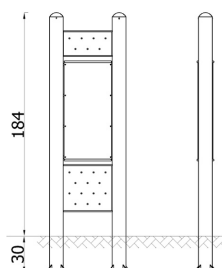
Widok (1)



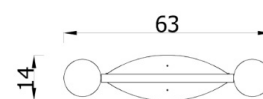
Widok (2)



Widok z boku



Widok z góry



Dane obmiarowe:

Wysokość całkowita urządzenia: **1.84** m

Długość urządzenia: **0.63** m

Szerokość urządzenia: **0.14** m

Opis:

Pylon stanowi element nośny urządzeń Fitness. Umożliwia obustronny montaż dwóch dowolnych urządzeń, pełni funkcję tablicy informacyjnej z opisem i instrukcją obsługi zamontowanych urządzeń, niezwykle prosty system montowania urządzeń, wykonany ze stali S235, pokrytej warstwą cynku, malowanej proszkowo, odporny na warunki atmosferyczne i wandalizm, wykonany z rur o średnicy 114 mm na stalowych podstawach z 8 mm blachy, zamontowany 30 cm pod powierzchnią gruntu do betonowego bloku o wym. 1000 x 1000 x 250 mm.

Dane materiałowo - konstrukcyjne:

Pokrycie proszkowo lakiernicze - Elementy stalowe pokryte zostały farbą proszkową odporną na warunki atmosferyczne. Uzyskana powłoka lakiernicza jest odporna na korozję, chemikalia, wysoką temperaturę i uszkodzenia mechaniczne.

O cynk - Wszystkie elementy metalowe dodatkowo zabezpieczenie przed korozją za pomocą ocynku ogniowego.

Słupy konstrukcyjne - Zbudowane są ze stalowych rur - R0114,3 mm. Do ich wykonania użyto stali S235.

Elementy stalowe - Podstawy stalowe, oraz płyty montażowe wykonane zostały z blachy S235 o przekroju 8.0 mm.

Strona 1 z 1