

Karta techniczna produktu

Nazwa:

Wieża Zegarowa *Drewno premium*

nr kat.: **AV/8043**

Strona 1 z 2

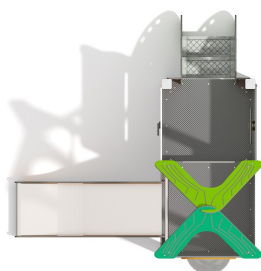
Skład zestawu:

1. Wieża
2. Bulaj
3. podest x2
4. Schodki
5. Element edukacyjny - zegar
6. Zjeżdżalnia

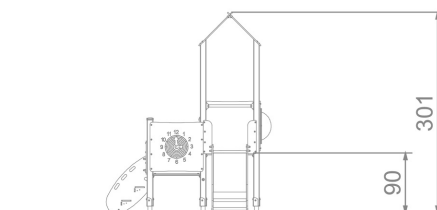
Widok (1)



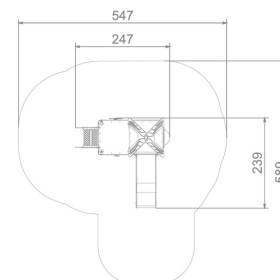
Widok (2)



Widok z boku



Widok z góry



Dane obmiarowe:

Pole strefy bezpieczeństwa: 24 m²
Wysokość całkowita urządzenia: 3.01 m
Długość urządzenia: 2.47 m
Długość strefy bezpieczeństwa: 5.47 m

Maksymalna wysokość upadku: 0.9 m
Szerokość urządzenia: 2.39 m
Szerokość strefy bezpieczeństwa: 5.89 m

Opis:

Wieża zegarowa jest niewielkich rozmiarów zestawem zabawowym wyposażonym w mały ślizg osadzony na podestzie o wys. 90 cm, bulaj, panel manipulacyjny oraz panel edukacyjny z zegarem. Zestaw umożliwi zabawę młodszej grupie dzieci w przedziale wiekowym od 1 do 8 lat.

Dane materiałowo - konstrukcyjne:

Elementy złączne i osłony połączeń - Wszystkie elementy złączne, jak śruby, nakrętki, tańcuchy (jeśli występują) i mocowania wystawione na działanie warunków zewnętrznych - nierdzewne. Wystające łby śrub i nakrętki zabezpieczone są plastikowymi zaślepkami. Wandalooodporne zaślepki śrub, wykonane z poliamidu formowanego metodą wtryskową.

Dachy, siedziska, zabezpieczenia - Daszki, siedziska, ścianki oraz zabezpieczenia wykonane są z kolorowych płyt polietylenowych HDPE/HPL całkowicie odpornych na działanie warunków atmosferycznych. Płyty nie wymagają konserwacji, nie pękają, nie ulegają rozwarstwieniu, oraz długo zachowują żywe kolory.

Strona 1 z 2

Karta techniczna produktu

Nazwa:

Wieża Zegarowa *Drewno premium*nr kat.: **AV/8043**

Strona 2 z 2

Podesty - Podesty występujące w wybranych zestawach i urządzeniach typu domki, pojazdy, zjeżdżalnie ... wykonane są z płyt antypoślizgowych. W niektórych urządzeniach zastosowane zostały także elementy gumowe. Podesty występujące w karuzelach - płyta ryflowana, aluminiowa lub antypoślizgowa płyta podestowa HPL/HDPE.

Drewno klejone - Drewno drzew iglastych, bezrdzeniowe, klejone warstwowo klejami poliuretanowymi całkowicie odpornymi na wodę. Drewno zabezpieczone przed wpływem warunków atmosferycznych w procesie impregnacji głęboko penetrującymi profesjonalnymi środkami do ochrony drewna.

Elementy ze stali nierdzewnej - Elementy, takie jak rury, uchwyty, drabinki i poprzeczki, itp. zostały wykonane ze stali nierdzewnej. Jeśli w danym urządzeniu występują łańcuchy lub/i zjeżdżalnia to jej płyta zjazdowa oraz łańcuchy także wykonane są ze stali nierdzewnej.

KARTA TECHNICZNA KARTA TECHNICZNA KARTA TECHNICZNA

Strona 2 z 2