

Karta techniczna produktu

Nazwa:

Siłownia zewnętrzna Podciąg Nóg *Metal Premium*

nr kat.: **AV/7805-X**

Strona 1 z 2

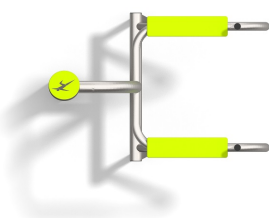
Skład zestawu:

1. Podciąg nóg

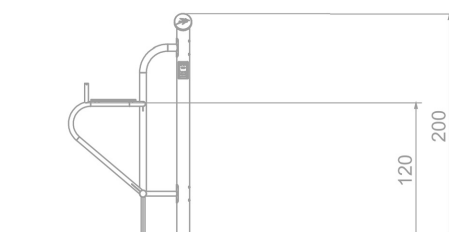
Widok (1)



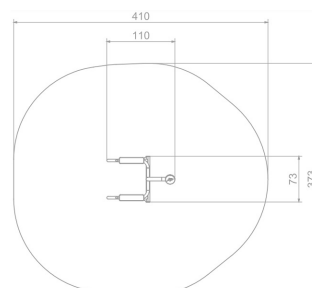
Widok (2)



Widok z boku



Widok z góry



Dane obmiarowe:

Pole strefy bezpieczeństwa: 13 m²

Wysokość całkowita urządzenia: 2 m

Długość urządzenia: 0.73 m

Długość strefy bezpieczeństwa: 3.73 m

Maksymalna wysokość upadku: 1.2 m

Szerokość urządzenia: 1.1 m

Szerokość strefy bezpieczeństwa: 4.1 m

Opis:

Siłownia zewnętrzna Podciąg Nóg wzmacnia i rzeźbi wszystkie mięśnie brzucha. Proste i funkcjonalne urządzenie umożliwiające utrzymanie formy i ukształtowanie pożądanego sylwetki przy pomocy własnego ciężaru ciała.

Dane materiałowo - konstrukcyjne:

Siedziska i oparcia - Płyty oparcia i siedziska wykonane z kolorowego trójwarstwowego polietylenu HDPE o grubości 15 mm, najwyższej jakości, całkowicie odporne na wilgoć i UV. Płyty nie wymagają konserwacji, nie pękają, nie ulegają rozwarstwieniu, oraz długo zachowują żywe kolory.

Konstrukcja i elementy inox + elementy ze stali ocynkowanej i malowanej proszkowo - Elementy stalowe konstrukcyjne oraz elementy takie np. uchwyty, wykonane są ze stali nierdzewnej. Wybrane elementy występujące w urządzeniach mogą być wykonane ze stali ocynkowanej i malowanej proszkowo (są to na ogół elementy pokazane na wizualizacji urządzenia jako elementy kolorowe).

Strona 1 z 2

Karta techniczna produktu

Nazwa:

Siłownia zewnętrzna Podciąg Nóg *Metal Premium*nr kat.: **AV/7805-X**

Strona 2 z 2

Łożyska - Obrotowe złącze łożyskowe. Łożyska stożkowe, kulkowe oraz wahliwe. Łożyska w obudowach zabezpieczających przed dostępem wody. Złącza są bezobsługowe. Łożyska nie wymagają okresowego smarowania.

Tabliczki informacyjne - Tabliczka wykonana z anodowanego aluminium umieszczona na uchwycie wykonanym z poliamidu. Instrukcja zawiera informacje o ćwiczonych partiach mięśni, numer normy i numery alarmowe.

Odbojniki - Odbojniki występujące w urządzeniach fitness wykonane są z trwałego poliuretanu.

Płyta podestowa HDPE/HPL - Podstopnice i podesty wykonane z antypoślizgowych płyt podestowych HDPE o grubości 18 mm lub HPL hexa o grubości 10 mm, w kolorze grafitowym (w zależności od elementu). Płyty takie cechują się maksymalną odpornością na czynniki środowiskowe i wysokiej klasy odpornością na ścieranie.

Strona 2 z 2