

Karta techniczna produktu

Nazwa:

Siłownia zewnętrzna Ławka krótka *Metal Premium*

nr kat.: **AV/7807-X**

Strona 1 z 2

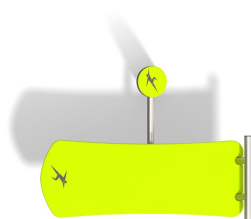
Skład zestawu:

Widok (1)

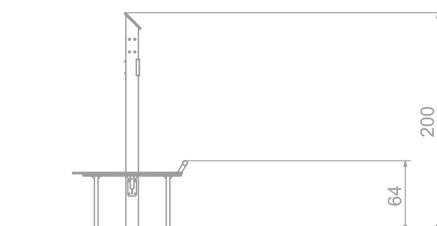
1. Ławka



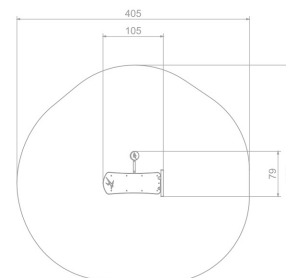
Widok (2)



Widok z boku



Widok z góry



Dane obmiarowe:

Pole strefy bezpieczeństwa: 13 m²

Wysokość całkowita urządzenia: 2 m

Długość urządzenia: 1.05 m

Długość strefy bezpieczeństwa: 4.05 m

Maksymalna wysokość upadku: 0.64 m

Szerokość urządzenia: 0.79 m

Szerokość strefy bezpieczeństwa: 3.79 m

Opis:

Siłownia zewnętrzna Ławka krótka jest jednym z podstawowych urządzeń z palety siłowni zewnętrznych, służącym przede wszystkim do ćwiczeń rozwijających partię mięśni brzucha oraz pośladków. Stymuluje rozwój mięśni prostych oraz skośnych, mając wpływ na ich wzmocnienie i rozwój. Trening przy pomocy tego urządzenia wpływa znacząco na poprawę sylwetki. W urządzeniu zastosowano ławkę oraz podporę do ćwiczeń mięśni grzbietu.

Dane materiałowo - konstrukcyjne:

Siedziska i oparcia - Płyty oparcia i siedziska wykonane z kolorowego trójwarstwowego polietylenu HDPE o grubości 15 mm, najwyższej jakości, całkowicie odpornego na wilgoć i UV. Płyty nie wymagają konserwacji, nie pękają, nie ulegają rozwarstwieniu, oraz długo zachowują żywe kolory.

Konstrukcja i elementy inox + elementy ze stali ocynkowanej i malowanej proszkowo - Elementy stalowe konstrukcyjne oraz elementy takie np. uchwyty, wykonane są ze stali nierdzewnej. Wybrane elementy występujące w urządzeniach mogą być wykonane ze stali ocynkowanej i malowanej proszkowo (są to na ogół elementy pokazane na wizualizacji urządzenia)

Strona 1 z 2

Karta techniczna produktu

Nazwa:

Siłownia zewnętrzna Ławka krótka *Metal Premium*nr kat.: **AV/7807-X**

Strona 2 z 2

jako elementy kolorowe).

Łożyska - Obrotowe złącze łożyskowe. Łożyska stożkowe, kulkowe oraz wahliwe. Łożyska w obudowach zabezpieczających przed dostępem wody. Złącza są bezobsługowe. Łożyska nie wymagają okresowego smarowania.

Tabliczki informacyjne - Tabliczka wykonana z anodowanego aluminium umieszczona na uchwycie wykonanym z poliamidu. Instrukcja zawiera informacje o ćwiczonych partiach mięśni, numer normy i numery alarmowe.

Odbojniki - Odbojniki występujące w urządzeniach fitness wykonane są z trwałego poliuretanu.

Płyta podestowa HDPE/HPL - Podstopnice i podesty wykonane z antypoślizgowych płyt podestowych HDPE o grubości 18 mm lub HPL hexa o grubości 10 mm, w kolorze grafitowym (w zależności od elementu). Płyty takie cechują się maksymalną odpornością na czynniki środowiskowe i wysokiej klasy odpornością na ścieranie.

Strona 2 z 2