

Karta techniczna produktu

Nazwa:

Zjeżdżalnia Animals *Drewno premium*

nr kat.: **AV/8038**

Strona 1 z 2

Skład zestawu:

1. Zjeżdżalnia
2. Schodki
3. Ścianki w kształcie psa i kota
x 2

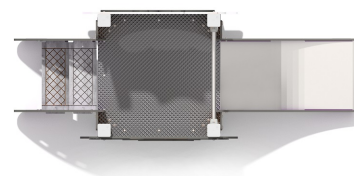
Widok (1)



Widok (2)



Widok z góry



Dane obmiarowe:

Pole strefy bezpieczeństwa: **20 m²**
 Maksymalna wysokość upadku: **0.59 m**
 Szerokość urządzenia: **0.95 m**
 Szerokość strefy bezpieczeństwa: **3.95 m**

Obwód strefy bezpieczeństwa: **18 mb**
 Wysokość całkowita urządzenia: **1.7 m**
 Długość urządzenia: **2.53 m**
 Długość strefy bezpieczeństwa: **6.03 m**

Opis:

Zjeżdżalnia Animals jest przeznaczona dla najmłodszych użytkowników placów zabaw w wieku od 1 do 8 lat. Wizerunek pieska i kotka zachęci maluszków do skorzystania z zestawu. Dzięki małym rozmiarom zjeżdżalni, można ją ustawić nawet na małym placu zabaw.

Dane materiałowo - konstrukcyjne:

Elementy złączne i osłony połączeń - Wszystkie elementy złączne, jak śruby, nakrętki, łańcuchy (jeśli występują) i mocowania wystawione na działanie warunków zewnętrznych - nierdzewne. Wystające łby śrub i nakrętki zabezpieczone są plastikowymi zaślepkami. Wandaloodporne zaślepki śrub, wykonane z poliamidu formowanego metodą wtryskową.

Dachy, siedziska, zabezpieczenia - Daszki, siedziska, ścianki oraz zabezpieczenia wykonane są z kolorowych płyt polietylenowych HDPE/HPL całkowicie odpornych na działanie warunków atmosferycznych. Płyty nie wymagają konserwacji, nie pękają, nie ulegają rozwarstwieniu, oraz długo zachowują żywe kolory.

Strona 1 z 2

Karta techniczna produktu

Nazwa:

Zjeżdżalnia Animals *Drewno premium*nr kat.: **AV/8038**

Strona 2 z 2

Podesty - Podesty występujące w zestawach i urządzeniach typu domki, pojazdy, ... wykonane są z płyt antypoślizgowych. W niektórych urządzeniach zastosowane zostały także elementy gumowe. Podesty występujące w karuzelach - płyta ryflowana, aluminiowa lub antypoślizgowa płyta podestowa HPL/HDPE.

Drewno klejone - Drewno drzew iglastych, bezrzeniowe, klejone warstwowo klejami poliuretanowymi całkowicie odpornymi na wodę. Drewno zabezpieczone przed wpływem warunków atmosferycznych w procesie impregnacji głęboko penetrującymi profesjonalnymi środkami do ochrony drewna.

Stal nierdzewna - Elementy konstrukcyjne, takie jak rury, uchwyty, drabinki i poprzeczki, itp. zostały wykonane ze stali nierdzewnej. Jeśli w danym urządzeniu występują łańcuchy lub/i zjeżdżalnia to jej płyta zjazdowa oraz łańcuchy także wykonane są ze stali nierdzewnej.

KARTA TECHNICZNA KARTA TECHNICZNA KARTA TECHNICZNA

Strona 2 z 2