

Karta techniczna produktu

Nazwa:

Sprężynowiec Pingwinki *Metal premium*

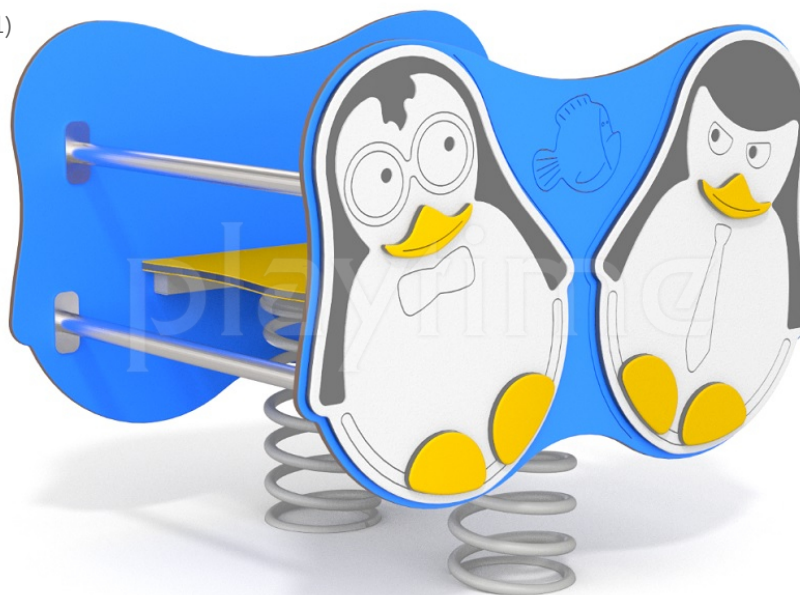
nr kat.: **AV/5035-X**

Strona 1 z 2

Skład zestawu:

1. Sprężynowiec Pingwinki

Widok (1)



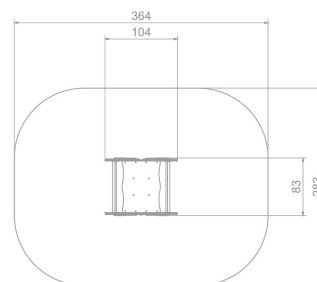
Widok (2)



Widok z boku



Widok z góry



Dane obmiarowe:

Pole strefy bezpieczeństwa: **9.43** m²

Wysokość całkowita urządzenia: **0.85** m

Długość urządzenia: **1.04** m

Długość strefy bezpieczeństwa: **3.64** m

Maksymalna wysokość upadku: **0.4** m

Szerokość urządzenia: **0.83** m

Szerokość strefy bezpieczeństwa: **2.83** m

Opis:

Sprężynowiec Pingwinki to dwuosobowy bujak przeznaczony dla najmłodszych użytkowników placów zabaw w wieku od 1 do 12 lat. Solidna konstrukcja, wygodne siedzisko oraz umieszczone w odpowiedniej odległości uchwyty to najważniejsze cechy tej zabawki. Huśtawki sprężynowe to jedno z najpopularniejszych i najchętniej używanych przez dzieci zabawek na placach zabaw.

Dane materiałowo - konstrukcyjne:

Elementy złączne i osłony połączeń - Wszystkie elementy złączne, jak śruby, nakrętki, łańcuchy (jeśli występują) i mocowania wystawione na działanie warunków zewnętrznych - nierdzewne. Wystające łby śrub i nakrętki zabezpieczone są plastikowymi zaślepkami. Wandaloodporne zaślepki śrub, wykonane z poliamidu formowanego metodą wtryskową.

Dachy, siedziska, zabezpieczenia - Daszki, siedziska, ścianki oraz zabezpieczenia wykonane są z kolorowych płyt polietylenowych HDPE/HPL całkowicie odpornych na działanie warunków atmosferycznych. Płyty nie wymagają konserwacji, nie pękają, nie ulegają rozwarstwieniu, oraz długo zachowują żywe kolory.

Strona 1 z 2

Karta techniczna produktu

Nazwa:

Sprężynowiec Pingwinki *Metal premium*nr kat.: **AV/5035-X**

Strona 2 z 2

Podesty - Podesty występujące w wybranych zestawach i urządzeniach typu domki, pojazdy, zjeżdżalnie ... wykonane są z płyt antypoślizgowych. W niektórych urządzeniach zastosowane zostały także elementy gumowe. Podesty występujące w karuzelach - płyta ryflowana, aluminiowa lub antypoślizgowa płyta podestowa HPL/HDPE.

Elementy ze stali nierdzewnej - Elementy, takie jak rury, uchwyty, drabinki i poprzeczki, itp. zostały wykonane ze stali nierdzewnej. Jeśli w danym urządzeniu występują łańcuchy lub/i zjeżdżalnia to jej płyta zjazdowa oraz łańcuchy także wykonane są ze stali nierdzewnej.

Zjeżdżalanie LDPE - Modułowe polietylenowe ślizgawki zamontowane w wybranych zestawach wykonane są metodą rotomouldingu z materiału typu LDPE. Występują w wybranych zestawach.

Moduł "grzybki" - Moduł "grzybki" wykonany z polietylenu formowanego metodą rotomouldingu. W wybranych zestawach moduły wykonane z biopolimerów wytwarzanych z trzciny cukrowej. Występują w wybranych zestawach.

KARTA TECHNICZNA KARTA TECHNICZNA KARTA TECHNICZNA

Strona 2 z 2