

# Karta techniczna produktu

Nazwa:

**Wagon cysterna** *Metal premium*

nr kat.: **AV/4058-X**

Strona 1 z 2

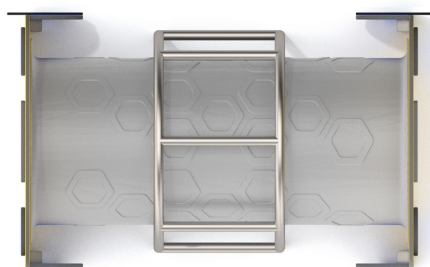
## Skład zestawu:

1. wagon cysterna 1 szt.

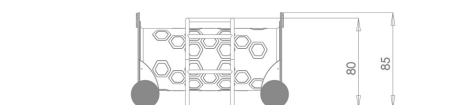
Widok (1)



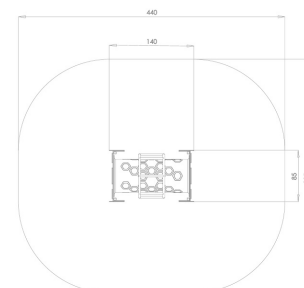
Widok (2)



Widok z boku



Widok z góry



## Dane obmiarowe:

Pole strefy bezpieczeństwa: **16 m<sup>2</sup>**

Wysokość całkowita urządzenia: **0.85 m**

Długość urządzenia: **1.4 m**

Długość strefy bezpieczeństwa: **4.4 m**

Maksymalna wysokość upadku: **0.8 m**

Szerokość urządzenia: **0.85 m**

Szerokość strefy bezpieczeństwa: **3.85 m**

## Opis:

Wagon Cysterna stanowi ofertę uzupełniającą do Domku Lokomotywy z tej samej serii, ale może być również samodzielnym elementem wyposażenia placu zabaw. Przez wagonik można się przeczołgać, a także wdrapać się po drabinie i przejść na jego drugą stronę. Wagonik cysterna będzie przydatny jako schronienie podczas zabawy w chowanego. Wagon można ustawić za lokomotywą w dowolnej liczbie sztuk i dowolnym ustawieniu tworząc atrakcyjny zestaw umożliwiający zabawę większej liczbie dzieci.

## Dane materiałowo - konstrukcyjne:

**Elementy złączne i osłony połączeń** - Wszystkie elementy złączne, jak śruby, nakrętki, łańcuchy (jeśli występują) i mocowania wystawione na działanie warunków zewnętrznych - nierdzewne. Wystające łby śrub i nakrętki zabezpieczone są plastikowymi zaślepkami. Wandaloodporne zaślepki śrub, wykonane z poliamidu formowanego metodą wtryskową.

**Dachy, siedziska, zabezpieczenia** - Daszki, siedziska, ścianki oraz zabezpieczenia wykonane są z kolorowych płyt polietylenowych HDPE/HPL całkowicie odpornych na działanie warunków atmosferycznych. Płyty nie wymagają

Strona 1 z 2

# Karta techniczna produktu

Nazwa:

**Wagon cysterna** *Metal premium*nr kat.: **AV/4058-X**

Strona 2 z 2

konserwacji, nie pękają, nie ulegają rozwarstwieniu, oraz długo zachowują żywe kolory.

**Podesty** - Podesty występujące w wybranych zestawach i urządzeniach typu domki, pojazdy, zjeżdżalnie ... wykonane są z płyt antypoślizgowych. W niektórych urządzeniach zastosowane zostały także elementy gumowe. Podesty występujące w karuzelach - płyta ryflowana, aluminiowa lub antypoślizgowa płyta podestowa HPL/HDPE.

**Elementy ze stali nierdzewnej** - Elementy, takie jak rury, uchwyty, drabinki i poprzeczki, itp. zostały wykonane ze stali nierdzewnej. Jeśli w danym urządzeniu występują łańcuchy lub/i zjeżdżalnia to jej płyta zjazdowa oraz łańcuchy także wykonane są ze stali nierdzewnej.

**Zjeżdżalanie LDPE** - Modułowe polietylenowe ślizgawki zamontowane w wybranych zestawach wykonane są metodą rotomouldingu z materiału typu LDPE. Występują w wybranych zestawach.

**Moduł "grzybki"** - Moduł "grzybki" wykonany z polietylenu formowanego metodą rotomouldingu. W wybranych zestawach moduły wykonane z biopolimerów wytwarzanych z trzciny cukrowej. Występują w wybranych zestawach.

Strona 2 z 2