

# Karta techniczna produktu

Nazwa:

**Przeprawa Tunelowa** *Drewno premium*

nr kat.: **AV/8071**

Strona 1 z 2

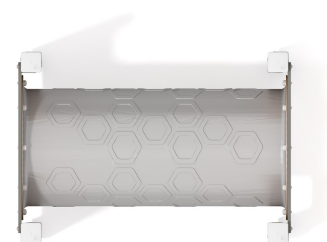
## Skład zestawu:

1. Przeprawa tunelowa 1 szt.

Widok (1)



Widok z góry



## Dane obmiarowe:

Maksymalna wysokość upadku: **1 m**

Szerokość urządzenia: **0.95 m**

Szerokość strefy bezpieczeństwa: **3.95 m**

Wysokość całkowita urządzenia: **1 m**

Długość urządzenia: **1.3 m**

Długość strefy bezpieczeństwa: **4.3 m**

## Opis:

Przeprawa tunelowa jest pojedynczym urządzeniem sprawnościowym, przeznaczonym dla dzieci w wieku od 3 do 12 lat. Tuba wykonana z wytrzymałego tworzywa osadzona na solidnej konstrukcji z drewna klejonego. Ze względu na swoje niewielkie rozmiary urządzenie może być zamontowane nawet na małym placu zabaw.

## Dane materiałowo - konstrukcyjne:

**Elementy stalowe** - Elementy stalowe konstrukcyjne oraz elementy takie jak szczeble, uchwyty, wykonane są ze stali konstrukcyjnej węglowej ocynkowanej proszkowo i malowanej proszkowo. Jeśli w danym urządzeniu występują łańcuchy lub/i zjeżdżalnia to jej płyta zjazdowa oraz łańcuchy wykonane są ze stali nierdzewnej.

**Elementy łączne i osłony połączeń** - Wszystkie elementy łączne, jak śruby, nakrętki, łańcuchy (jeśli występują) i mocowania wystawione na działanie warunków zewnętrznych - nierdzewne. Wystające łby śrub i nakrętki zabezpieczone są plastikowymi zaślepkami. Wandaloodporne zaślepki śrub, wykonane z poliamidu formowanego metodą wtryskową.

**Dachy, siedziska, zabezpieczenia** - Daszki, siedziska, ścianki oraz zabezpieczenia wykonane są z kolorowych płyt

Strona 1 z 2

# Karta techniczna produktu

Nazwa:

**Przeprawa Tunelowa** *Drewno premium*nr kat.: **AV/8071**

Strona 2 z 2

polietylenowych HDPE/HPL całkowicie odpornych na działanie warunków atmosferycznych. Płyty nie wymagają konserwacji, nie pękają, nie ulegają rozwarstwieniu, oraz długo zachowują żywe kolory.

**Podesty** - Podesty występujące w zestawach i urządzeniach typu domki, pojazdy, ... wykonane są z płyt antypoślizgowych. W niektórych urządzeniach zastosowane zostały także elementy gumowe. Podesty występujące w karuzelach - płyta ryflowana, aluminiowa lub antypoślizgowa płyta podestowa HPL/HDPE.

**Drewno klejone** - Drewno drzew iglastych, bezrdzeniowe, klejone warstwowo klejami poliuretanowymi całkowicie odpornymi na wodę. Drewno zabezpieczone przed wpływem warunków atmosferycznych w procesie impregnacji głęboko penetrującymi profesjonalnymi środkami do ochrony drewna.

Strona 2 z 2