

Karta techniczna produktu

Nazwa:

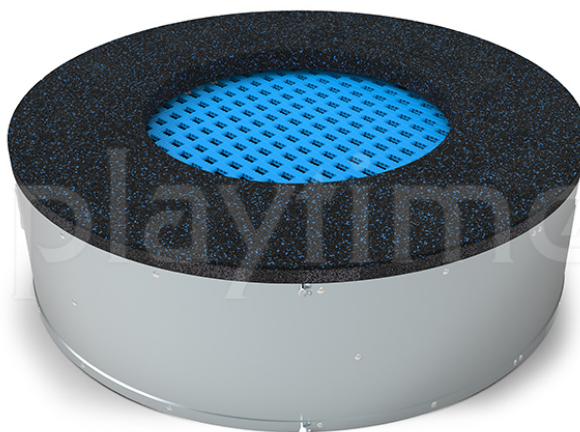
Trampolina ziemna Jumplay Volta 80 *Trampoliny ziemne*nr kat.: **TRJ/080**

Strona 1 z 2

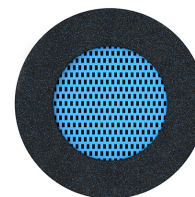
Skład zestawu:

1. Mata lamelowa do skakania
2. Skrzynia konstrukcyjna
3. Nakładka osłaniająca z granulatu sbr/epdm

Widok (1)



Widok z góry



Dane obmiarowe:

Pole strefy bezpieczeństwa: 11.5 m²**Szerokość urządzenia:** 1.44 m**Szerokość strefy bezpieczeństwa:** 3.8 m**Obwód strefy bezpieczeństwa:** 12 mb**Długość urządzenia:** 1.44 m**Długość strefy bezpieczeństwa:** 3.8 m

Opis:

Okrągła Trampolina ziemna Jumplay Volta 80 o średnicy 144 cm (wraz z obudową) to urządzenie o charakterze sprawnościowym dedykowane dla dzieci w wieku do 12. roku życia. Trampolina jest urządzeniem całorocznym, wykonanym z trwałych materiałów, odpornych na działanie warunków atmosferycznych i przeznaczona jest do montażu na stałe w gruncie rodzimym lub nawierzchni placu zabaw. Mata do skakania o średnicy 80 cm wykonana z mocnych plastikowych lamelek połączonych linkami stalowymi. Optymalna ilość wytrzymałych sprężyn zabezpiecza przed ewentualnym przeciążeniem, co wpływa na większą trwałość urządzenia. Obudowa trampoliny Jumplay Volta 80 zabezpieczona została nakładką elastyczną z granulatu sbr w kolorze czarny melaż. Produkt zgodny z normą PN-EN 1176-1:2017-12

Dane materiałowo - konstrukcyjne:

Mata do skakania - Mata do skakania wykonana w lameli połączonych linkami ze stali nierdzewnej, odporna na działanie warunków atmosferycznych. Mocowanie do stelaża stalowego przy użyciu sprężyn ocynkowanych z drutu gr. 3,2 i 3,5 mm.

Stelaż z osłoną amortyzującą - Stelaż trampoliny wykonany z blachy ocynkowanej gr. 1,6 mm. Wierzchnia część,

Strona 1 z 2

Karta techniczna produktu

Nazwa:

Tramplina ziemna Jumplay Volta 80 *Trampoliny ziemne*

nr kat.: **TRJ/080**

Strona 2 z 2

amortyzująca ewentualne upadki, pełniąc jednocześnie funkcję osłaniającą sprężyny, wykonana została z granulatu SBR o grubości 30 mm i warstwy EPDM o grubości 10 mm stanowiącego subtelny melanz koloru czarnego z granulem w kolorze maty.

KARTA TECHNICZNA KARTA TECHNICZNA KARTA TECHNICZNA

Strona 2 z 2