

# Karta techniczna produktu

Nazwa:

**Trampolina ziemna Jumplay Qbo 153** *Trampoliny ziemne*

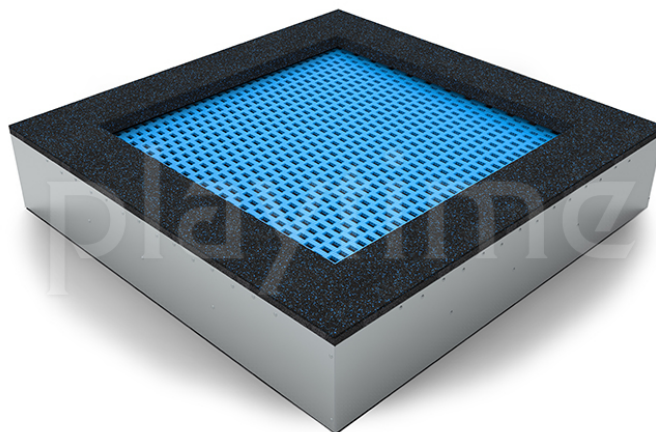
nr kat.: **TRJ/153-153**

Strona 1 z 2

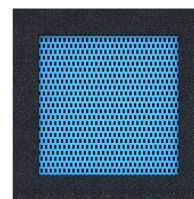
## Skład zestawu:

1. Mata lamelowa do skakania
2. Skrzynia konstrukcyjna
3. Nakładka osłaniająca z granulatu sbr/epdm

Widok (1)



Widok z góry



## Dane obmiarowe:

**Pole strefy bezpieczeństwa:** 30.6 m<sup>2</sup>

**Szerokość urządzenia:** 2.11 m

**Szerokość strefy bezpieczeństwa:** 5.53 m

**Obwód strefy bezpieczeństwa:** 22.2 mb

**Długość urządzenia:** 2.11 m

**Długość strefy bezpieczeństwa:** 5.53 m

## Opis:

Trampolina ziemna Jumplay Qbo 153 to urządzenie o charakterze sprawnościowym dedykowane dla dzieci w wieku do 12. roku życia. Trampolina jest urządzeniem całorocznym, wykonanym z trwałych materiałów, odpornych na działanie warunków atmosferycznych i przeznaczona jest do montażu na stałe w gruncie rodzimym lub nawierzchni placu zabaw. Mata do skakania o wymiarach 153 x 153 cm wykonana z mocnych plastikowych lamelek połączonych linkami stalowymi. Optymalna ilość wytrzymałych sprężyn zabezpiecza przed ewentualnym przeciążeniem, co wpływa na większą trwałość urządzenia. Obudowa trampoliny zabezpieczona została nakładką elastyczną z granulatu sbr w kolorze czarny melanz. Wymiary zewnętrzne trampoliny Jumplay Qbo 153: 211 x 211 cm.

## Dane materiałowo - konstrukcyjne:

**Mata do skakania** - Mata do skakania wykonana w lameli połączonych linkami ze stali nierdzewnej, odporna na działanie warunków atmosferycznych. Mocowanie do stelaża stalowego przy użyciu sprężyn ocynkowanych z drutu gr. 3,2 i 3,5 mm.

**Stelaż z osłoną amortyzującą** - Stelaż trampoliny wykonany z blachy ocynkowanej gr. 1,6 mm. Wierzchnia część, amortyzująca ewentualne upadki, pełniąc jednocześnie funkcję osłaniającą sprężyny, wykonana została z granulatu SBR

Strona 1 z 2

# Karta techniczna produktu

Nazwa:

**Trampolina ziemna Jumplay Qbo 153** *Trampoliny ziemne*

nr kat.: **TRJ/153-153**

Strona 2 z 2

o grubości 30 mm i warstwy EPDM o grubości 10 mm stanowiącego subtelny melanz koloru czarnego z granulem w kolorze maty.

KARTA TECHNICZNA KARTA TECHNICZNA KARTA TECHNICZNA

Strona 2 z 2