

# Karta techniczna produktu

Nazwa:

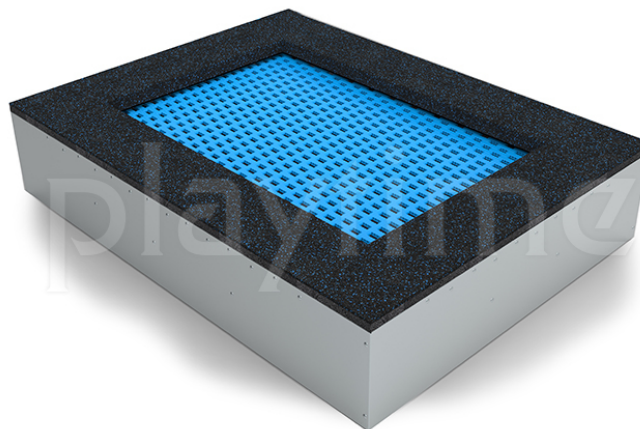
**Trampolina ziemna Jumplay Lungo 1** *Trampoliny ziemne*nr kat.: **TRJ/100-153**

Strona 1 z 2

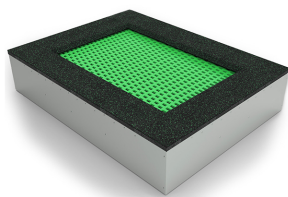
**Skład zestawu:**

1. Mata lamelowa do skakania
2. Skrzynia konstrukcyjna
3. Nakładka osłaniająca z granulatu sbr/epdm

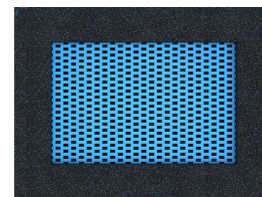
Widok (1)



Widok (2)



Widok z góry

**Dane obmiarowe:****Pole strefy bezpieczeństwa:** 27.7 m<sup>2</sup>**Szerokość urządzenia:** 1.58 m**Szerokość strefy bezpieczeństwa:** 5 m**Obwód strefy bezpieczeństwa:** 21.06 mb**Długość urządzenia:** 2.11 m**Długość strefy bezpieczeństwa:** 5.53 m**Opis:**

Trampolina ziemna Jumplay Lungo 1 to urządzenie o charakterze sprawnościowym dedykowane dla dzieci w wieku do 12. roku życia. Trampolina jest urządzeniem całorocznym, wykonanym z trwałych materiałów, odpornych na działanie warunków atmosferycznych i przeznaczona jest do montażu na stałe w gruncie rodzimym lub nawierzchni placu zabaw. Mata do skakania o wymiarach 100 x 153 cm wykonana z mocnych plastikowych lamelek połączonych linkami stalowymi. Optymalna ilość wytrzymałych sprężyn zabezpiecza przed ewentualnym przeciążeniem, co wpływa na większą trwałość urządzenia. Obudowa trampoliny zabezpieczona została nakładką elastyczną z granulatu sbr w kolorze czarny melanz. Wymiary zewnętrzne trampoliny Jumplay Lungo 1: 158 x 211 cm.

**Dane materiałowo - konstrukcyjne:**

**Mata do skakania** - Mata do skakania wykonana w lameli połączonych linkami ze stali nierdzewnej, odporna na działanie warunków atmosferycznych. Mocowanie do stelaża stalowego przy użyciu sprężyn ocynkowanych z drutu gr. 3,2 i 3,5 mm.

**Stelaż z osłoną amortyzującą** - Stelaż trampoliny wykonany z blachy ocynkowanej gr. 1,6 mm. Wierzchnia część, amortyzująca ewentualne upadki, pełniąc jednocześnie funkcję osłaniającą sprężyny, wykonana została z granulatu SBR

Strona 1 z 2

# Karta techniczna produktu

Nazwa:

**Trampolina ziemna Jumplay Lungo 1** *Trampoliny ziemne*

nr kat.: **TRJ/100-153**

Strona 2 z 2

o grubości 30 mm i warstwy EPDM o grubości 10 mm stanowiącego subtelny melanz koloru czarnego z granulatem w kolorze maty.

KARTA TECHNICZNA KARTA TECHNICZNA KARTA TECHNICZNA

Strona 2 z 2