

Karta techniczna produktu

Nazwa:

Trampolina ziemna Jumplay Lungo 3 *Trampoliny ziemne*

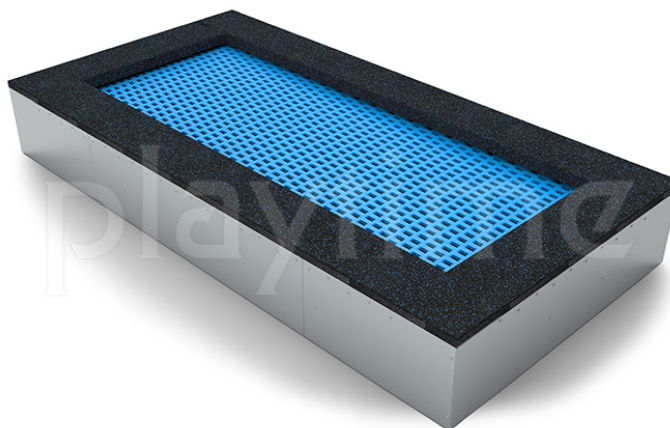
nr kat.: **TRJ/100-250**

Strona 1 z 2

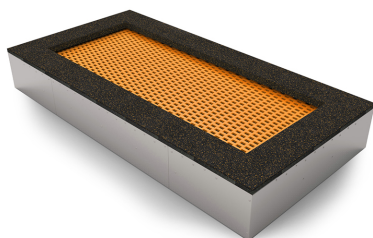
Skład zestawu:

1. Mata lamelowa do skakania
2. Skrzynia konstrukcyjna
3. Nakładka osłaniająca z granulatu sbr/epdm

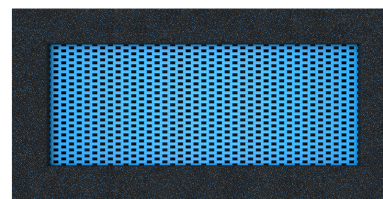
Widok (1)



Widok (2)



Widok z góry



Dane obmiarowe:

Pole strefy bezpieczeństwa: 32.8 m²
Szerokość urządzenia: 1.58 m
Szerokość strefy bezpieczeństwa: 5 m

Obwód strefy bezpieczeństwa: 23.12 mb
Długość urządzenia: 3.14 m
Długość strefy bezpieczeństwa: 6.56 m

Opis:

Trampolina ziemna Jumplay Lungo 3 to urządzenie o charakterze sprawnościowym dedykowane dla dzieci w wieku do 12. roku życia. Trampolina jest urządzeniem całorocznym, wykonanym z trwałych materiałów, odpornych na działanie warunków atmosferycznych i przeznaczona jest do montażu na stałe w gruncie rodzimym lub nawierzchni placu zabaw. Mata do skakania o wymiarach 100 x 256 cm wykonana z mocnych plastikowych lamelek połączonych linkami stalowymi. Optymalna ilość wytrzymałych sprężyn zabezpiecza przed ewentualnym przeciążeniem, co wpływa na większą trwałość urządzenia. Obudowa trampoliny zabezpieczona została nakładką elastyczną z granulatu sbr w kolorze czarny melanz. Wymiary zewnętrzne trampoliny Jumplay Lungo 2: 158 x 314 cm.

Dane materiałowo - konstrukcyjne:

Mata do skakania - Mata do skakania wykonana w lameli połączonych linkami ze stali nierdzewnej, odporna na działanie warunków atmosferycznych. Mocowanie do stelaża stalowego przy użyciu sprężyn ocynkowanych z drutu gr. 3,2 i 3,5 mm.

Stelaż z osłoną amortyzującą - Stelaż trampoliny wykonany z blachy ocynkowanej gr. 1,6 mm. Wierzchnia część, amortyzująca ewentualne upadki, pełniąc jednocześnie funkcję osłaniającą sprężyny, wykonana została z granulatu SBR

Strona 1 z 2

Karta techniczna produktu

Nazwa:

Trampolina ziemna Jumplay Lungo 3 *Trampoliny ziemne*

nr kat.: **TRJ/100-250**

Strona 2 z 2

o grubości 30 mm i warstwy EPDM o grubości 10 mm stanowiącego subtelny melanz koloru czarnego z granulem w kolorze maty.

KARTA TECHNICZNA KARTA TECHNICZNA KARTA TECHNICZNA

Strona 2 z 2