

Karta techniczna produktu

Nazwa:

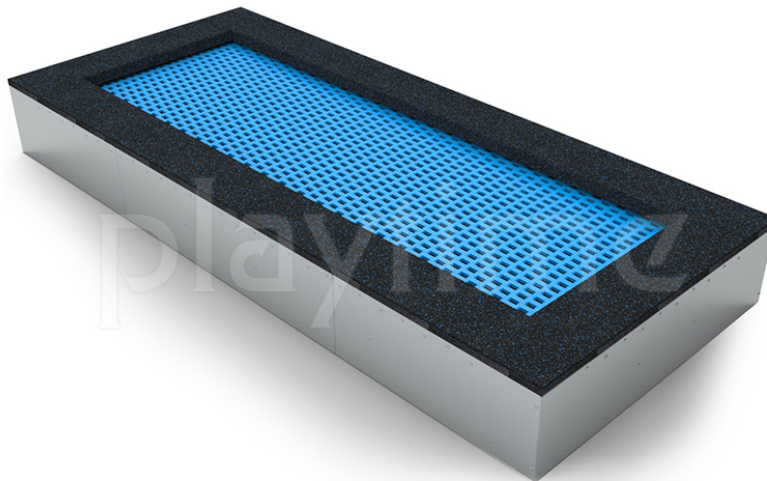
Trampolina ziemna Jumplay Lungo 4 *Trampoliny ziemne*nr kat.: **TRJ/100-300**

Strona 1 z 2

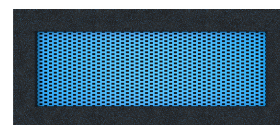
Skład zestawu:

1. Mata lamelowa do skakania
2. Skrzynia konstrukcyjna
3. Nakładka osłaniająca z granulatu sbr/epdm

Widok (1)



Widok z góry



Dane obmiarowe:

Pole strefy bezpieczeństwa: 35.4 m²**Szerokość urządzenia:** 1.58 m**Szerokość strefy bezpieczeństwa:** 5 m**Obwód strefy bezpieczeństwa:** 24.16 mb**Długość urządzenia:** 3.66 m**Długość strefy bezpieczeństwa:** 7.08 m

Opis:

Trampolina ziemna Jumplay Lungo 4 to urządzenie o charakterze sprawnościowym dedykowane dla dzieci w wieku do 12. roku życia. Trampolina jest urządzeniem całorocznym, wykonanym z trwałych materiałów, odpornych na działanie warunków atmosferycznych i przeznaczona jest do montażu na stałe w gruncie rodzimym lub nawierzchni placu zabaw. Mata do skakania o wymiarach 100 x 308 cm wykonana z mocnych plastikowych lamelki połączonych linkami stalowymi. Optymalna ilość wytrzymałych sprężyn zabezpiecza przed ewentualnym przeciążeniem, co wpływa na większą trwałość urządzenia. Obudowa trampoliny zabezpieczona została nakładką elastyczną z granulatu sbr w kolorze czarny melanz. Wymiary zewnętrzne trampoliny Jumplay Lungo 4: 158 x 366 cm.

Dane materiałowo - konstrukcyjne:

Mata do skakania - Mata do skakania wykonana w lameli połączonych linkami ze stali nierdzewnej, odporna na działanie warunków atmosferycznych. Mocowanie do stelaża stalowego przy użyciu sprężyn ocynkowanych z drutu gr. 3,2 i 3,5 mm.

Stelaż z osłoną amortyzującą - Stelaż trampoliny wykonany z blachy ocynkowanej gr. 1,6 mm. Wierzchnia część, amortyzująca ewentualne upadki, pełniąc jednocześnie funkcję osłaniającą sprężyny, wykonana została z granulatu SBR

Strona 1 z 2

Karta techniczna produktu

Nazwa:

Trampolina ziemna Jumplay Lungo 4 *Trampoliny ziemne*

nr kat.: **TRJ/100-300**

Strona 2 z 2

o grubości 30 mm i warstwy EPDM o grubości 10 mm stanowiącego subtelny melanz koloru czarnego z granulatem w kolorze maty.

KARTA TECHNICZNA KARTA TECHNICZNA KARTA TECHNICZNA

Strona 2 z 2