

# Karta techniczna produktu

Nazwa:

**Wyciąg górny Pylo-x** Standard

nr kat.: **FTE/D02**

Strona 1 z 1

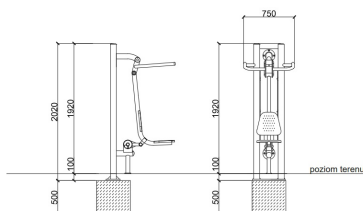
**Skład zestawu:**

Widok (1)

1. Wyciąg górny



Widok z boku



## Dane obmiarowe:

Wysokość całkowita urządzenia: **1.92** m

Długość urządzenia: **0.96** m

Długość strefy bezpieczeństwa: **2.43** m

Szerokość urządzenia: **0.75** m

Szerokość strefy bezpieczeństwa: **3.75** m

## Opis:

Urządzenie Wyciskanie siedząc z serii Pylo-x, to urządzenie przeznaczone do tworzenia siłowni plenerowych. Ćwiczenia na urządzeniu wpływają na rozbudowę górnych partii ciała, wzmacniają mięśnie ramion, pleców, obręczy barkowej i klatki piersiowej. Urządzenie przeznaczone dla młodzieży i dorosłych oraz użytkowników powyżej 140 cm wzrostu.

## Dane materiałowo - konstrukcyjne:

**Konstrukcje w wersji standard** - W celu zabezpieczenia antykorozyjnego, w wersji standard elementy stalowe są śrutowane wysokociśnieniowo i dwukrotnie malowane proszkowo. Pierwsza warstwa to wysokiej jakości podkład cynkowy, natomiast druga warstwa to odporna na zmienne warunki atmosferyczne farba poliestrowa.

**Siedziska** - Siedziska wykonane z wysokiej jakości żółtej płyty HDPE.

**Stopnice** - Stopnice wykonane z wysokiej jakości ryflowanej blachy aluminiowej o grubości co najmniej 3 mm.

**Kolorystyka urządzeń w wersji standard** - Kolorystyka urządzeń w standardzie: żółto-szara - RAL 1018, RAL 7004.

Strona 1 z 1