

Karta techniczna produktu

Nazwa:

Poręcze Pylo-x *Standard*

nr kat.: **FTE/D30**

Strona 1 z 1

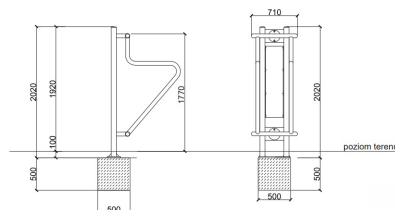
Skład zestawu:

1. Poręcze

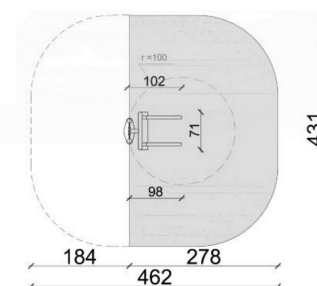
Widok (1)



Widok z boku



Widok z góry



Dane obmiarowe:

Wysokość całkowita urządzenia: **1.92** m

Długość urządzenia: **1.02** m

Długość strefy bezpieczeństwa: **2.78** m

Szerokość urządzenia: **0.71** m

Szerokość strefy bezpieczeństwa: **4.31** m

Opis:

Urządzenie Poręcze z serii Pylo-x, to urządzenie przeznaczone do tworzenia siłowni plenerowych. Ćwiczenia na urządzeniu wzmacniają mięśnie ramion i klatki piersiowej, angażują mięśnie brzucha, poprawiają kondycję mięśniową pleców. Poręcze aktywizują wszystkie partie mięśniowe w zależności od rodzaju wykonywanych ćwiczeń. Urządzenie przeznaczone dla młodzieży i dorosłych oraz użytkowników powyżej 140 cm wzrostu.

Dane materiałowo - konstrukcyjne:

Konstrukcje w wersji standard - W celu zabezpieczenia antykorozyjnego, w wersji standard elementy stalowe są śrutowane wysokociśnieniowo i dwukrotnie malowane proszkowo. Pierwsza warstwa to wysokiej jakości podkład cynkowy, natomiast druga warstwa to odporna na zmienne warunki atmosferyczne farba poliesterowa.

Siedziska - Siedziska wykonane z wysokiej jakości żółtej płyty HDPE.

Stopnice - Stopnice wykonane z wysokiej jakości ryflowanej blachy aluminiowej o grubości co najmniej 3 mm.

Kolorystyka urządzeń w wersji standard - Kolorystyka urządzeń w standardzie: żółto-szara - RAL 1018, RAL 7004.

Strona 1 z 1