

Karta techniczna produktu

Nazwa:

Jeździec Pylo-x Standard

nr kat.: **FTE/D15**

Strona 1 z 1

Skład zestawu:

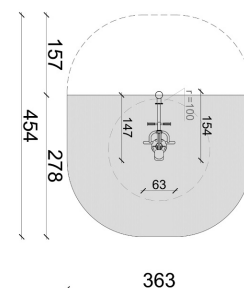
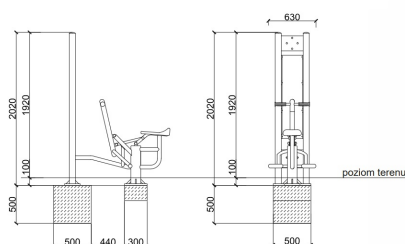
1. Jeździec

Widok (1)



Widok z boku

Widok z góry



Dane obmiarowe:

Wysokość całkowita urządzenia: **1.92** m

Długość urządzenia: **1.47** m

Długość strefy bezpieczeństwa: **2.78** m

Szerokość urządzenia: **0.63** m

Szerokość strefy bezpieczeństwa: **3.63** m

Opis:

Urządzenie Jeździec z serii Pylo-x, to urządzenie przeznaczone do tworzenia siłowni plenerowych. Ćwiczenia na urządzeniu wzmacniają mięśnie ramion, pleców, klatki piersiowej i nóg, poprawiają wydolność krążeniowo - oddechową. Urządzenie przeznaczone dla młodzieży i dorosłych oraz użytkowników powyżej 140 cm wzrostu.

Dane materiałowo - konstrukcyjne:

Konstrukcje w wersji standard - W celu zabezpieczenia antykorozyjnego, w wersji standard elementy stalowe są śrutowane wysokociśnieniowo i dwukrotnie malowane proszkowo. Pierwsza warstwa to wysokiej jakości podkład cynkowy, natomiast druga warstwa to odporna na zmienne warunki atmosferyczne farba poliesterowa.

Siedziska - Siedziska wykonane z wysokiej jakości żółtej płyty HDPE.

Stopnice - Stopnice wykonane z wysokiej jakości ryflowanej blachy aluminiowej o grubości co najmniej 3 mm.

Kolorystyka urządzeń w wersji standard - Kolorystyka urządzeń w standardzie: żółto-szara - RAL 1018, RAL 7004.

Strona 1 z 1