

Karta techniczna produktu

Nazwa:

Arena Sportowa III *Metal standard*

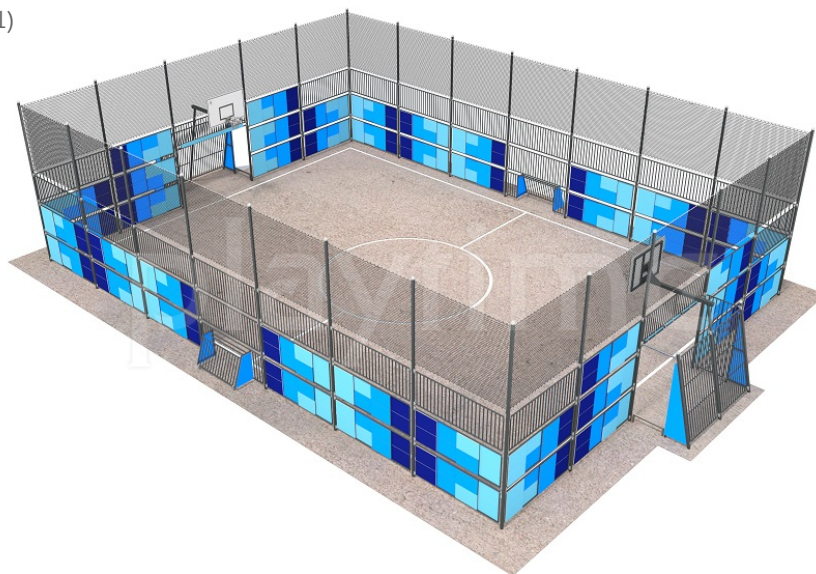
nr kat.: **AV/6403**

Strona 1 z 2

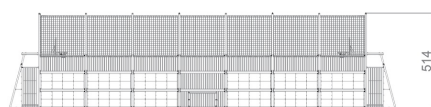
Skład zestawu:

1. Bramka duża x2
2. Bramka mała x2
3. Kosz do koszykówki x2
4. Elementy konstrukcyjne
5. Elementy zabezpieczające

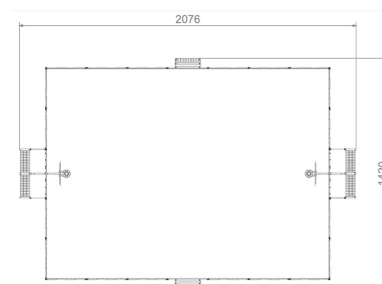
Widok (1)



Widok z boku



Widok z góry



Dane obmiarowe:

Wysokość całkowita urządzenia: **5.14** m

Długość urządzenia: **20.76** m

Szerokość urządzenia: **14.2** m

Opis:

Arena sportowa III w kształcie prostokąta jest kompletnym ogrodzeniem i wyposażeniem boiska. Zawiera dwie duże bramki i dwie małe do grania w piłkę nożną, nad dużymi bramkami zamontowane są kosze do grania w koszykówkę.

Dane materiałowo - konstrukcyjne:

Elementy stalowe - Elementy stalowe konstrukcyjne oraz elementy takie jak szczeble, uchwyty, wykonane są ze stali konstrukcyjnej węglowej ocynkowanej proszkowo i malowanej proszkowo. Jeśli w danym urządzeniu występują łańcuchy lub/i zjeżdżalnia to jej płyta zjazdowa oraz łańcuchy wykonane są ze stali nierdzewnej.

Elementy złączne i osłony połączeń - Wszystkie elementy złączne, jak śruby, nakrętki, łańcuchy (jeśli występują) i mocowania wystawione na działanie warunków zewnętrznych - nierdzewne. Wystające tły śrub i nakrętki zabezpieczone są plastikowymi zaślepkami. Wandalooodporne zaślepki śrub, wykonane z poliamidu formowanego metodą wtryskową.

Dachy, siedziska, zabezpieczenia - Daszki, siedziska, ścianki oraz zabezpieczenia wykonane są z kolorowych płyt polietylenowych HDPE/HPL całkowicie odpornych na działanie warunków atmosferycznych. Płyty nie wymagają konserwacji, nie pękają, nie ulegają rozwarstwieniu, oraz długo zachowują żywe kolory.

Strona 1 z 2

Karta techniczna produktu

Nazwa:

Arena Sportowa III *Metal standard*nr kat.: **AV/6403**

Strona 2 z 2

Podesty - Podesty występujące w wybranych zestawach i urządzeniach typu domki, pojazdy, zjeżdżalnie ... wykonane są z płyt antypoślizgowych. W niektórych urządzeniach zastosowane zostały także elementy gumowe. Podesty występujące w karuzelach - płyta ryflowana, aluminiowa lub antypoślizgowa płyta podestowa HPL/HDPE.

Moduł "grzybki" - Moduł "grzybki" wykonany z polietylenu formowanego metodą rotomouldingu. W wybranych zestawach moduły wykonane z biopolimerów wytwarzanych z trzciny cukrowej. Występują w wybranych zestawach.

KARTA TECHNICZNA KARTA TECHNICZNA KARTA TECHNICZNA

Strona 2 z 2