

Karta techniczna produktu

Nazwa:

Sprężynowiec Nosorożec *Metal standard*

nr kat.: **AV/5105**

Strona 1 z 2

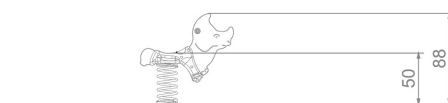
Skład zestawu:

1. Sprężyna
2. Korpus bujaka Nosorożec
3. Siedzisko bujaka z tworzywa sztucznego formowanego

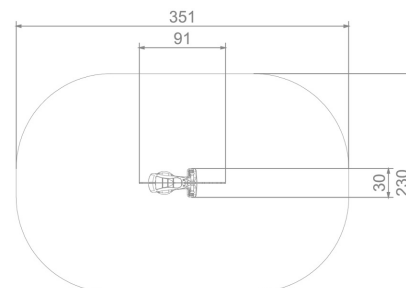
Widok (1)



Widok z boku



Widok z góry



Dane obmiarowe:

Pole strefy bezpieczeństwa: **7.23** m²

Wysokość całkowita urządzenia: **0.88** m

Długość urządzenia: **0.91** m

Długość strefy bezpieczeństwa: **3.51** m

Maksymalna wysokość upadku: **0.5** m

Szerokość urządzenia: **0.3** m

Szerokość strefy bezpieczeństwa: **2.3** m

Opis:

Sprężynowiec Nosorożec to jednoosobowy bujak przeznaczony głównie dla najmłodszych użytkowników placów zabaw. Solidna konstrukcja, wygodne, wyprofilowane siedzisko z tworzywa sztucznego zintegrowane z podnóżkami oraz umieszczone w odpowiedniej odległości uchwyty to najważniejsze cechy tej zabawki.

Dane materiałowo - konstrukcyjne:

Elementy stalowe - Elementy stalowe konstrukcyjne oraz elementy takie jak szczeble, uchwyty, wykonane są ze stali konstrukcyjnej węglowej ocynkowanej proszkowo i malowanej proszkowo. Jeśli w danym urządzeniu występują łańcuchy lub/i zjeżdżalnia to jej płyta zjazdowa oraz łańcuchy wykonane są ze stali nierdzewnej.

Elementy złączne i osłony połączeń - Wszystkie elementy złączne, jak śruby, nakrętki, łańcuchy (jeśli występują) i mocowania wystawione na działanie warunków zewnętrznych - nierdzewne. Wystające łby śrub i nakrętki zabezpieczone są plastikowymi zaślepkami. Wandalo odporne zaślepki śrub, wykonane z poliamidu formowanego metodą wtryskową.

Strona 1 z 2

Karta techniczna produktu

Nazwa:

Sprężynowiec Nosorożec *Metal standard*nr kat.: **AV/5105**

Strona 2 z 2

Dachy, siedziska, zabezpieczenia - Daszki, siedziska, ścianki oraz zabezpieczenia wykonane są z kolorowych płyt polietylenowych HDPE/HPL całkowicie odpornych na działanie warunków atmosferycznych. Płyty nie wymagają konserwacji, nie pękają, nie ulegają rozwarstwieniu, oraz długo zachowują żywe kolory.

Podesty - Podesty występujące w wybranych zestawach i urządzeniach typu domki, pojazdy, zjeżdżalnie ... wykonane są z płyt antypoślizgowych. W niektórych urządzeniach zastosowane zostały także elementy gumowe. Podesty występujące w karuzelach - płyta ryflowana, aluminiowa lub antypoślizgowa płyta podestowa HPL/HDPE.

Moduł "grzybki" - Moduł "grzybki" wykonany z polietylenu formowanego metodą rotomouldingu. W wybranych zestawach moduły wykonane z biopolimerów wytwarzanych z trzciny cukrowej. Występują w wybranych zestawach.

KARTA TECHNICZNA KARTA TECHNICZNA KARTA TECHNICZNA

Strona 2 z 2