

Karta techniczna produktu

Nazwa:

Sprężynowiec Jednorożec *Metal standard*

nr kat.: **AV/5104**

Strona 1 z 2

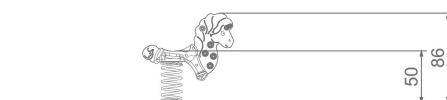
Skład zestawu:

1. Sprężyna
2. Korpus bujaka Jednorożec
3. Siedzisko bujaka z tworzywa sztucznego formowanego

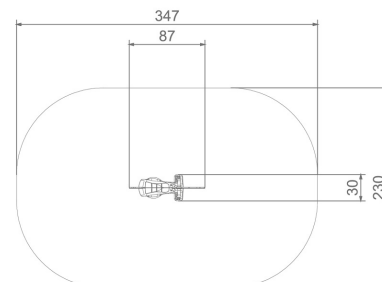
Widok (1)



Widok z boku



Widok z góry



Dane obmiarowe:

Pole strefy bezpieczeństwa: 7.14 m²
Wysokość całkowita urządzenia: 0.86 m
Długość urządzenia: 0.87 m
Długość strefy bezpieczeństwa: 3.47 m

Maksymalna wysokość upadku: 0.5 m
Szerokość urządzenia: 0.3 m
Szerokość strefy bezpieczeństwa: 2.3 m

Opis:

Sprężynowiec Jednorożec to jednoosobowy bujak przeznaczony głównie dla najmłodszych użytkowników placów zabaw. Solidna konstrukcja, wygodne, wyprofilowane siedzisko z tworzywa sztucznego zintegrowane z podnóżkami oraz umieszczone w odpowiedniej odległości uchwyty to najważniejsze cechy tej zabawki.

Dane materiałowo - konstrukcyjne:

Elementy stalowe - Elementy stalowe konstrukcyjne oraz elementy takie jak szczeble, uchwyty, wykonane są ze stali konstrukcyjnej węglowej ocynkowanej proszkowo i malowanej proszkowo. Jeśli w danym urządzeniu występują łańcuchy lub/i zjeżdżalnia to jej płyta zjazdowa oraz łańcuchy wykonane są ze stali nierdzewnej.

Elementy złączne i osłony połączeń - Wszystkie elementy złączne, jak śruby, nakrętki, łańcuchy (jeśli występują) i mocowania wystawione na działanie warunków zewnętrznych - nierdzewne. Wystające łby śrub i nakrętki zabezpieczone są plastikowymi zaślepkami. Wandalooodporne zaślepki śrub, wykonane z poliamidu formowanego metodą wtryskową.

Strona 1 z 2

Karta techniczna produktu

Nazwa:

Sprężynowiec Jednorożec *Metal standard*nr kat.: **AV/5104**

Strona 2 z 2

Dachy, siedziska, zabezpieczenia - Daszki, siedziska, ścianki oraz zabezpieczenia wykonane są z kolorowych płyt polietylenowych HDPE/HPL całkowicie odpornych na działanie warunków atmosferycznych. Płyty nie wymagają konserwacji, nie pękają, nie ulegają rozwarstwieniu, oraz długo zachowują żywe kolory.

Podesty - Podesty występujące w wybranych zestawach i urządzeniach typu domki, pojazdy, zjeżdżalnie ... wykonane są z płyt antypoślizgowych. W niektórych urządzeniach zastosowane zostały także elementy gumowe. Podesty występujące w karuzelach - płyta ryflowana, aluminiowa lub antypoślizgowa płyta podestowa HPL/HDPE.

Moduł "grzybki" - Moduł "grzybki" wykonany z polietylenu formowanego metodą rotomouldingu. W wybranych zestawach moduły wykonane z biopolimerów wytwarzanych z trzciny cukrowej. Występują w wybranych zestawach.

KARTA TECHNICZNA KARTA TECHNICZNA KARTA TECHNICZNA

Strona 2 z 2