

# Karta techniczna produktu

Nazwa:

**Sprężynowiec Baran** *Metal standard*

nr kat.: **AV/5107**

Strona 1 z 2

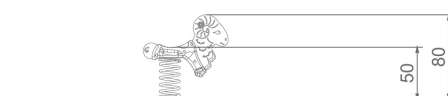
## Skład zestawu:

1. Sprężyna
2. Korpus bujaka Baran
3. Siedzisko bujaka z tworzywa sztucznego formowanego

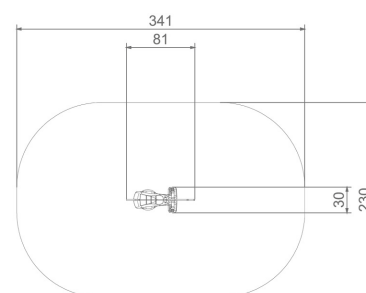
Widok (1)



Widok z boku



Widok z góry



## Dane obmiarowe:

**Pole strefy bezpieczeństwa:** 6.99 m<sup>2</sup>  
**Wysokość całkowita urządzenia:** 0.8 m  
**Długość urządzenia:** 0.81 m  
**Długość strefy bezpieczeństwa:** 3.41 m

**Maksymalna wysokość upadku:** 0.5 m  
**Szerokość urządzenia:** 0.3 m  
**Szerokość strefy bezpieczeństwa:** 2.3 m

## Opis:

Sprężynowiec Baran to jednoosobowy bujak przeznaczony głównie dla najmłodszych użytkowników placów zabaw. Solidna konstrukcja, wygodne, wyprofilowane siedzisko z tworzywa sztucznego zintegrowane z podnóżkami oraz umieszczone w odpowiedniej odległości uchwyty to najważniejsze cechy tej zabawki.

## Dane materiałowo - konstrukcyjne:

**Elementy stalowe** - Elementy stalowe konstrukcyjne oraz elementy takie jak szczeble, uchwyty, wykonane są ze stali konstrukcyjnej węglowej ocynkowanej proszkowo i malowanej proszkowo. Jeśli w danym urządzeniu występują łańcuchy lub/i zjeżdżalnia to jej płyta zjazdowa oraz łańcuchy wykonane są ze stali nierdzewnej.

**Elementy złączne i osłony połączeń** - Wszystkie elementy złączne, jak śruby, nakrętki, łańcuchy (jeśli występują) i mocowania wystawione na działanie warunków zewnętrznych - nierdzewne. Wystające łby śrub i nakrętki zabezpieczone są plastikowymi zaślepkami. Wandaloodporne zaślepki śrub, wykonane z poliamidu formowanego metodą wtryskową.

Strona 1 z 2

# Karta techniczna produktu

Nazwa:

**Sprężynowiec Baran** *Metal standard*nr kat.: **AV/5107**

Strona 2 z 2

**Dachy, siedziska, zabezpieczenia** - Daszki, siedziska, ścianki oraz zabezpieczenia wykonane są z kolorowych płyt polietylenowych HDPE/HPL całkowicie odpornych na działanie warunków atmosferycznych. Płyty nie wymagają konserwacji, nie pękają, nie ulegają rozwarstwieniu, oraz długo zachowują żywe kolory.

**Podesty** - Podesty występujące w wybranych zestawach i urządzeniach typu domki, pojazdy, zjeżdżalnie ... wykonane są z płyt antypoślizgowych. W niektórych urządzeniach zastosowane zostały także elementy gumowe. Podesty występujące w karuzelach - płyta ryflowana, aluminiowa lub antypoślizgowa płyta podestowa HPL/HDPE.

**Moduł "grzybki"** - Moduł "grzybki" wykonany z polietylenu formowanego metodą rotomouldingu. W wybranych zestawach moduły wykonane z biopolimerów wytwarzanych z trzciny cukrowej. Występują w wybranych zestawach.

KARTA TECHNICZNA KARTA TECHNICZNA KARTA TECHNICZNA

Strona 2 z 2