

Karta techniczna produktu

Nazwa:

Ławka Spartan *Standard*nr kat.: **RK/50105**

Strona 1 z 1

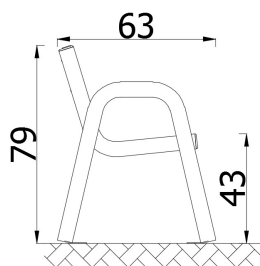
Skład zestawu:

Widok (1)

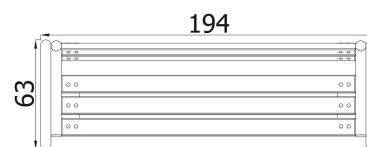
1 Ławka



Widok z boku



Widok z góry



Dane obmiarowe:

Wysokość całkowita urządzenia: **0.79** mDługość urządzenia: **1.94** mSzerokość urządzenia: **0.63** m

Opis:

Ławka Spartan to nowoczesna i uniwersalna ławka miejska o ponadczasowym designie. Wygodne siedzisko zapewnia komfortowy odpoczynek. Ławka doskonale sprawdzi się w przestrzeniach miejskich, parkach, skwerach, na placach zabaw, gdzie będzie służyć przez długie lata nie tracąc nic ze swojej atrakcyjności i funkcjonalności.

Dane materiałowo - konstrukcyjne:

- Konstrukcja stalowa zabezpieczona przed korozją poprzez cynkowanie oraz malowanie proszkowe. W przypadku koszy na śmieci wkłady są wykonane z cynkowanej blachy.
- Elementy drewniane, które stanowią wykończenie małej architektury dostępne są w trzech kolorach: mahoń, tek i palisander.

Strona 1 z 1