

Karta techniczna produktu

Nazwa:

Robinia Bujak Motorek *Sprężynowe Robinia*

nr kat.: **AV/8105**

Strona 1 z 2

Skład zestawu:

1. Sprężyna stalowa
2. Konstrukcja bujaka
3. Rączka x2
4. Podpora stopy x2

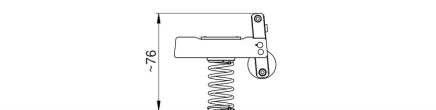
Widok (1)



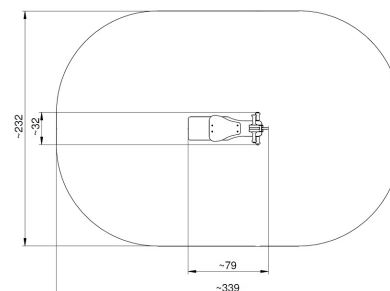
Widok (2)



Widok z boku



Widok z góry



Dane obmiarowe:

Pole strefy bezpieczeństwa: **7 m²**
 Wysokość całkowita urządzenia: **0.76 m**
 Długość urządzenia: **0.79 m**
 Długość strefy bezpieczeństwa: **3.39 m**

Maksymalna wysokość upadku: **0.58 m**
 Szerokość urządzenia: **0.32 m**
 Szerokość strefy bezpieczeństwa: **2.32 m**

Opis:

Robinia Bujak Motorek to klasyczny sprężynowiec o konstrukcji z bardzo wytrzymałego drewna akacjowego w połączeniu ze stalową sprężyną. Urządzenia serii Robinia są wykonane z naturalnego drewna akacjowego, dlatego ich wymiar oraz wymiar stref bezpieczeństwa może różnić się o kilka centymetrów od podanych wymiarów.

Dane materiałowo - konstrukcyjne:

Elementy stalowe - Elementy stalowe konstrukcyjne oraz elementy takie jak szczeble, uchwyty, wykonane są ze stali konstrukcyjnej węglowej ocynkowanej proszkowo i malowanej proszkowo. Jeśli w danym urządzeniu występują łańcuchy lub/i zjeżdżalnia to jej płyta zjazdowa oraz łańcuchy wykonane są ze stali nierdzewnej.

Elementy złączne i osłony połączeń - Wszystkie elementy złączne, jak śruby, nakrętki, łańcuchy (jeśli występują) i mocowania wystawione na działanie warunków zewnętrznych - nierdzewne. Wystające łby śrub i nakrętki zabezpieczone są plastikowymi zaślepkami. Wandalooodporne zaślepki śrub, wykonane z poliamidu formowanego metodą wtryskową.

Strona 1 z 2

Karta techniczna produktu

Nazwa:

Robinia Bujak Motorek *Sprężynowe Robinia*nr kat.: **AV/8105**

Strona 2 z 2

Drewno robinia - Elementy drewniane wykonane zostały z robinii akacjowej, drewna charakteryzującego się bardzo dużą trwałością i wytrzymałością, również przy bezpośrednim kontakcie z glebą, co pozwala, aby urządzenia z tej serii instalowane były w podłożu bez użycia stalowych kotew. Robinia jest odporna na działanie zmiennych warunków atmosferycznych, po wyschnięciu kurczy się w niewielkim stopniu.

Sprężyny - Sprężyny bujaków ze stali sprężynowej. Średnica sprężyny wynosi 200 mm, a średnica pręta z którego jest wykonana to 20 mm. Sprężyny oraz ich mocowania są cynkowane i malowane proszkowo farbami poliestrowymi, odpornymi na UV z atestem QUALICOAT. Mocowania sprężyn zostały zaprojektowane specjalnie do zastosowań na placach zabaw, są pozbawione elementów mogących stanowić zagrożenie dla dzieci.

Strona 2 z 2