

Karta techniczna produktu

Nazwa:

Robinia Leśna Przeprawa *Robinia - sklejka + liny*

nr kat.: **AV/8116**

Strona 1 z 2

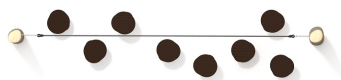
Skład zestawu:

1. Belka nośna pionowa x2
2. Grzybek x8
3. Lina

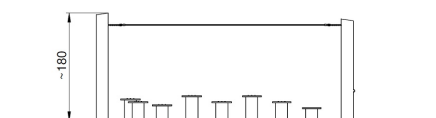
Widok (1)



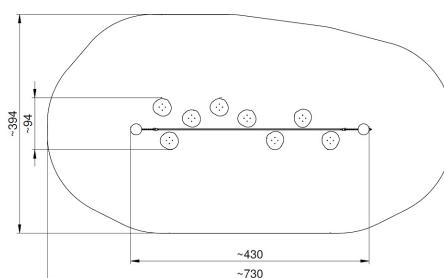
Widok (2)



Widok z boku



Widok z góry



Dane obmiarowe:

Pole strefy bezpieczeństwa:	24 m²
Wysokość całkowita urządzenia:	1.8 m
Długość urządzenia:	4.3 m
Długość strefy bezpieczeństwa:	7.3 m

Maksymalna wysokość upadku:	0.42 m
Szerokość urządzenia:	0.94 m
Szerokość strefy bezpieczeństwa:	3.94 m

Opis:

Robinia Leśna Przeprawa to urządzenie sprawnościowe wymagające koncentracji i dobrej równowagi. Zestaw wykonany z drewna akacjowego ze stopniami z antypoślizgowej sklejki podestowej, wyposażony dodatkowo w linę pomagającą w utrzymaniu równowagi. Zestaw dedykowany dla dzieci w wieku 3-12 lat. Urządzenia serii Robinia są wykonane z naturalnego drewna akacjowego, dlatego ich wymiar oraz wymiar stref bezpieczeństwa może różnić się o kilka centymetrów od podanych wymiarów.

Dane materiałowo - konstrukcyjne:

Elementy złączne i osłony połączeń - Wszystkie elementy złączne, jak śruby, nakrętki, łańcuchy (jeśli występują) i mocowania wystawione na działanie warunków zewnętrznych - nierdzewne. Wystające łby śrub i nakrętki zabezpieczone są plastikowymi zaślepkami. Wandaloodporne zaślepki śrub, wykonane z poliamidu formowanego metodą wtryskową.

Liny - Liny polipropylenowe, jeżeli występują, są to liny o podwyższonej odporności, typu pp-multisplit o średnicy 16 mm

Strona 1 z 2

Karta techniczna produktu

Nazwa:

Robinia Leśna Przeprawa *Robinia - sklejka + liny*nr kat.: **AV/8116**

Strona 2 z 2

z rdzeniem stalowym, połączone za pomocą aluminiowych lub plastikowych łączników z poliamidu formowanego metodą wtryskową. Zakończenia lin zaciśnięte w tulejach wykonanych z wytrzymałych stopów aluminium.

Drewno robinia - Elementy drewniane wykonane zostały z robinii akacjowej, drewna charakteryzującego się bardzo dużą trwałością i wytrzymałością, również przy bezpośrednim kontakcie z glebą, co pozwala, aby urządzenia z tej serii instalowane były w podłożu bez użycia stalowych kotew. Robinia jest odporna na działanie zmiennych warunków atmosferycznych, po wyschnięciu kurczy się w niewielkim stopniu.

Podesty - Stopnie wykonane są z czarnej sklejki podestowej grubości 18 mm.

KARTA TECHNICZNA KARTA TECHNICZNA KARTA TECHNICZNA

Strona 2 z 2