

Karta techniczna produktu

Nazwa:

Zestaw Zamek Króla Artura *Metal Standard M*

nr kat.: **AV/1403**

Strona 1 z 2

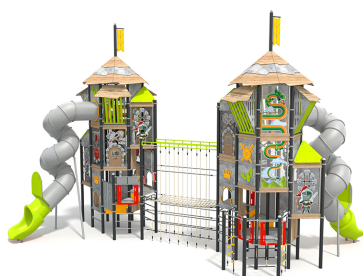
Skład zestawu:

1. Konstrukcja stalowa
2. Okna z poliwęglanu
3. Zjeżdżalnia rynna x1
4. Zjeżdżalnia rura x2
5. Ścianka wspinaczkowa
6. Drabinki stalowe
7. Drabinki linowe

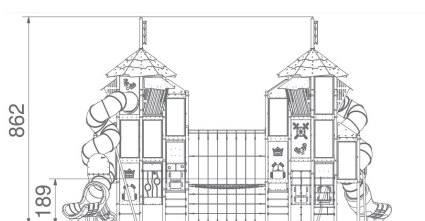
Widok (1)



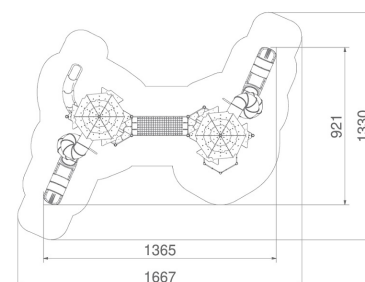
Widok (2)



Widok z boku



Widok z góry



Dane obmiarowe:

Pole strefy bezpieczeństwa: 121.5 m²
Wysokość całkowita urządzenia: 8.62 m
Długość urządzenia: 9.21 m
Długość strefy bezpieczeństwa: 13.3 m

Maksymalna wysokość upadku: 1.95 m
Szerokość urządzenia: 13.65 m
Szerokość strefy bezpieczeństwa: 16.67 m

Opis:

Zestaw Zamek Króla Artura to dwie wysokie, pięknie zdobione wieże połączone wielopoziomowym mostem linowym, przeznaczona do jednoczesnej zabawy dla sporej grupy dzieci w wieku od 3 do 12 lat. Zestaw posiada ścianki wspinaczkowe, ścianki linowe, drabinki stalowe oraz trzy różne zjeżdżalnie, które zapewnią aktywną i ciekawą zabawę na wiele godzin. Zestaw daje wiele możliwości zabawy, która rozwija zdolności ruchowe naszych pociech, na pewno będzie atrakcją każdego placu zabaw.

Dane materiałowo - konstrukcyjne:

Liny - Liny polipropylenowe, jeżeli występują, są to liny o podwyższonej odporności, typu pp-multisplit o średnicy 16 mm z rdzeniem stalowym, połączone za pomocą aluminiowych lub plastikowych łączników z poliamidu formowanego metodą wtryskową. Zakończenia lin zaciśnięte w tulejach wykonanych z wytrzymałych stopów aluminium.

Klamry aluminiowe - Elementy konstrukcyjne oraz elementy uzupełniające takie jak podesty, daszki, schodki, ślizgi czy

Strona 1 z 2

Karta techniczna produktu

Nazwa:

Zestaw Zamek Króla Artura *Metal Standard M*nr kat.: **AV/1403**

Strona 2 z 2

panele edukacyjne połączone zostały ze sobą przy pomocy aluminiowych klamr ułatwiających montaż urządzenia oraz wymianę podzespołów. Klamry wyposażone w zawias zapewniający dużą sztywność konstrukcji oraz łatwość montażu poprzez wkręcenie zaledwie jednej śruby. Aluminium zabezpieczone antykorozyjnie w procesie kateforezy oraz malowania proszkowego farbami poliestrowymi, odpornymi na UV z atestem QUALICOAT.

Płyty HPL - Płyty ścianek (jeśli występują) z kolorowego tworzywa HPL o grubości 13 mm, najwyższej jakości, całkowicie odpornego na wilgoć i UV.

Płyty HDPE - Płyty ścianek (jeśli występują) z kolorowego trójwarstwowego polietylenu HDPE o grubości 15 mm, najwyższej jakości, całkowicie odpornego na wilgoć i UV.

Kamienie wspinaczkowe - Kamienie wspinaczkowe występujące w ściankach i elementach sprawnościowych wykonane są z mieszanki kruszyw i kolorowych żywic poliestrowych- występują w wybranych zestawach

Dachy LDPE - Dachy wykonane z polietylenu LDPE formowanego rotacyjnie - występują w wybranych zestawach.

Kółko i krzyżyk - Gra "Kółko i krzyżyk", jeśli występuje, to wykonana jest z polietylenu kształtowanego rotacyjnie, z symbolami naniesionymi w formie. Estetyczne wykończenie pozbawione ostrych krawędzi. Tuleje o wysokości 16 cm i średnicy 15,5 cm wzbogacone o dodatkowe symbole, słońce i księżyc, urozmaicające zabawę.

Ksylofon - Moduł ksylofon wykonany z płyty HPL o grubości 13 mm i anodowanego aluminium. Umożliwia grę w gamie muzycznej w tonacji C-dur. Występuje w wybranych zestawach.

System łączników aluminiowych - System łączników wykonanych z mocnych stopów aluminiowych. Aluminium zabezpieczone antykorozyjnie w procesie kateforezy oraz malowania proszkowego farbami poliestrowymi, odpornymi na UV z atestem QUALICOAT.

Konstrukcje stalowe - Solidna konstrukcja ze stali czarnej S235JR oczyszczona w procesie piaskowania. Zabezpieczona przed korozją przez cynkowanie i malowanie proszkowe farbami poliestrowymi, odpornymi na UV z atestem QUALICOAT. 1 - stal; 2 - piaskowanie; 3 - fosforowanie żelazowe; 4- podkład cynkowy; 5 - farba proszkowa poliestrowa

Zjeżdżalnie inox - Ślizgi i burty zjeżdżalni lub zjeżdżalnie tubowe wykonane w całości ze stali nierdzewnej.

Podesty z blachy i HPL - Podesty wykonane z blachy cynkowanej proszkowo i malowanej proszkowo, osłoniętej najwyższej jakości antypoślizgowymi płytami HPL o grubości 6 mm, całkowicie odpornymi na wilgoć i UV.

Zjeżdżalanie LDPE - Modułowe polietylenowe ślizgawki zamontowane w wybranych zestawach wykonane są metodą rotomouldingu z materiału typu LDPE. Występują w wybranych zestawach.

Okna z poliwęglanu - Okna z transparentnego poliwęglanu.

Ścianki z blachy - Ścianki w domkach tzw. zawieszonych chatkach z blachy ocynkowanej oraz malowanej proszkowo.

Strona 2 z 2