

Karta techniczna produktu

Nazwa:

Koła Tai Chi + słup + Ster Disabled *Standard*

nr kat.: **FTE/E40**

Strona 1 z 1

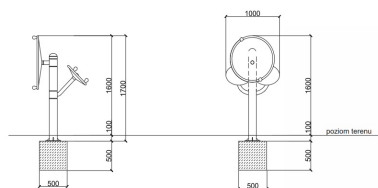
Skład zestawu:

1. Koła Tai Chi
2. Ster
3. Słup

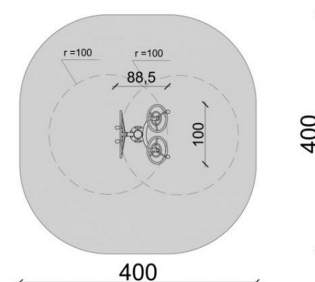
Widok (1)



Widok z boku



Widok z góry



Dane obmiarowe:

Wysokość całkowita urządzenia: **1.6** m

Długość urządzenia: **0.88** m

Długość strefy bezpieczeństwa: **4** m

Szerokość urządzenia: **1** m

Szerokość strefy bezpieczeństwa: **4** m

Opis:

Urządzenie Koła Tai Chi + słup + Ster z serii Disabled, to urządzenie przeznaczone do tworzenia siłowni plenerowych dla osób poruszających się na wózkach inwalidzkich. Ćwiczenia na urządzeniu wpływają na rozbudowę górnych partii ciała, wzmacniają mięśnie klatki piersiowej, obręczy barkowej oraz kończyn górnych. Urządzenie przeznaczone dla młodzieży i dorosłych oraz użytkowników powyżej 140 cm wzrostu.

Dane materiałowo - konstrukcyjne:

Konstrukcje w wersji standard - W celu zabezpieczenia antykorozyjnego, w wersji standard elementy stalowe są śrutowane wysokociśnieniowo i dwukrotnie malowane proszkowo. Pierwsza warstwa to wysokiej jakości podkład cynkowy, natomiast druga warstwa to odporna na zmienne warunki atmosferyczne farba poliestrowa.

Siedziska - Siedziska wykonane z wysokiej jakości żółtej płyty HDPE.

Stopnice - Stopnice wykonane z wysokiej jakości ryflowanej blachy aluminiowej o grubości co najmniej 3 mm.

Kolorystyka urządzeń w wersji standard - Kolorystyka urządzeń w standardzie: żółto-szara - RAL 1018, RAL 7004.

Strona 1 z 1