

# Karta techniczna produktu

Nazwa:

**Robinia Street Workout Kółka** Robinia - drewno + inox

nr kat.: **AV/8209**

Strona 1 z 2

## Skład zestawu:

1. Belka nośna pionowa x2
2. Uchwyty do podciągania

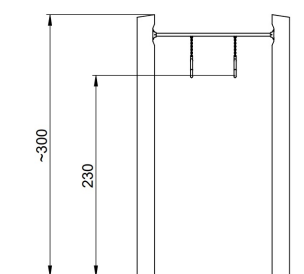
Widok (1)



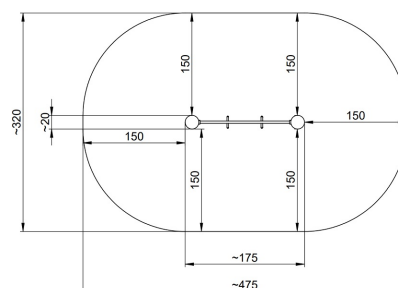
Widok (2)



Widok z boku



Widok z góry



## Dane obmiarowe:

**Pole strefy bezpieczeństwa:** 13.3 m<sup>2</sup>  
**Wysokość całkowita urządzenia:** 3 m  
**Długość urządzenia:** 1.75 m  
**Długość strefy bezpieczeństwa:** 4.75 m

**Maksymalna wysokość upadku:** 1.3 m  
**Szerokość urządzenia:** 0.2 m  
**Szerokość strefy bezpieczeństwa:** 3.2 m

## Opis:

Robinia Street Workout Kółka to urządzenie przeznaczone do tworzenia siłowni plenerowych. Uchwyty do podciągania wzmacniają mięśnie ramion, nóg, pasa, brzucha, pleców i klatki piersiowej. Urządzenie przeznaczone jest dla osób o wzroście minimum 140 cm. Urządzenia serii Robinia są wykonane z naturalnego drewna akacjowego, dlatego ich wymiar oraz wymiar stref bezpieczeństwa może różnić się o kilka centymetrów od podanych wymiarów.

## Dane materiałowo - konstrukcyjne:

**Elementy złączne i osłony połączeń** - Wszystkie elementy złączne, jak śruby, nakrętki, łańcuchy (jeśli występują) i mocowania wystawione na działanie warunków zewnętrznych - nierdzewne. Wystające łby śrub i nakrętki zabezpieczone są plastikowymi zaślepkami. Wandaloodporne zaślepki śrub, wykonane z poliamidu formowanego metodą wtryskową.

**Drewno robinia** - Elementy drewniane wykonane zostały z robinii akacjowej, drewna charakteryzującego się bardzo dużą trwałością i wytrzymałością, również przy bezpośrednim kontakcie z glebą, co pozwala, aby urządzenia z tej serii instalowane były w podłożu bez użycia stalowych kotew. Robinia jest odporna na działanie zmiennych warunków

Strona 1 z 2

# Karta techniczna produktu

Nazwa:

**Robinia Street Workout Kółka** *Robinia - drewno + inox*

nr kat.: **AV/8209**

Strona 2 z 2

atmosferycznych, po wyschnięciu kurczy się w niewielkim stopniu.

**Poprzeczki inox** - Poprzeczki wykonane ze stali nierdzewnej mocowane do konstrukcji drewnianych za pomocą aluminiowych łączników.

KARTA TECHNICZNA KARTA TECHNICZNA KARTA TECHNICZNA

Strona 2 z 2