

# Karta techniczna produktu

Nazwa:

**Robinia Street Workout Drążki potrójne** *Robinia - drewno + inox*

nr kat.: **AV/8213**

Strona 1 z 2

## Skład zestawu:

1. Belka nośna pionowa x6
2. Drążek poziomy x3

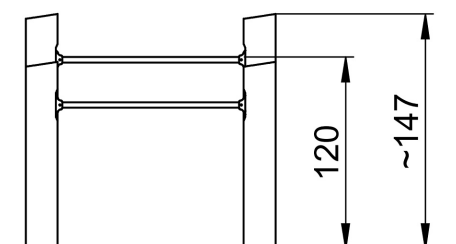
Widok (1)



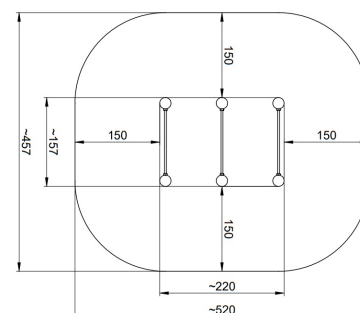
Widok (2)



Widok z boku



Widok z góry



## Dane obmiarowe:

Pole strefy bezpieczeństwa: **21.6** m<sup>2</sup>

Wysokość całkowita urządzenia: **1.47** m

Długość urządzenia: **2.2** m

Długość strefy bezpieczeństwa: **5.2** m

Maksymalna wysokość upadku: **1.2** m

Szerokość urządzenia: **1.57** m

Szerokość strefy bezpieczeństwa: **4.57** m

## Opis:

Robinia Street Workout Drążki potrójne to urządzenie sprawnościowe wykonane z wytrzymałego drewna akacjowego składające się z trzech drążków gimnastycznych zamontowanych na różnych poziomach. Urządzenie przeznaczone jest dla osób o wzroście minimum 140 cm. Urządzenia serii Robinia są wykonane z naturalnego drewna akacjowego, dlatego ich wymiar oraz wymiar stref bezpieczeństwa może różnić się o kilka centymetrów od podanych wymiarów.

## Dane materiałowo - konstrukcyjne:

**Elementy złączne i osłony połączeń** - Wszystkie elementy złączne, jak śruby, nakrętki, łańcuchy (jeśli występują) i mocowania wystawione na działanie warunków zewnętrznych - nierdzewne. Wystające łby śrub i nakrętki zabezpieczone są plastikowymi zaślepkami. Wandaloodporne zaślepki śrub, wykonane z poliamidu formowanego metodą wtryskową.

**Drewno robinia** - Elementy drewniane wykonane zostały z robinii akacjowej, drewna charakteryzującego się bardzo dużą trwałością i wytrzymałością, również przy bezpośrednim kontakcie z glebą, co pozwala, aby urządzenia z tej serii

Strona 1 z 2

# Karta techniczna produktu

Nazwa:

**Robinia Street Workout Drażki potrójne** *Robinia - drewno + inox*nr kat.: **AV/8213**

Strona 2 z 2

instalowane były w podłożu bez użycia stalowych kotew. Robinia jest odporna na działanie zmiennych warunków atmosferycznych, po wyschnięciu kurczy się w niewielkim stopniu.

**Poprzeczki inox** - Poprzeczki wykonane ze stali nierdzewnej mocowane do konstrukcji drewnianych za pomocą aluminiowych łączników.

KARTA TECHNICZNA KARTA TECHNICZNA KARTA TECHNICZNA

Strona 2 z 2