

# Karta techniczna produktu

Nazwa:

**Ławka Łódzka** Standard

nr kat.: **RK/50110**

Strona 1 z 1

## Skład zestawu:

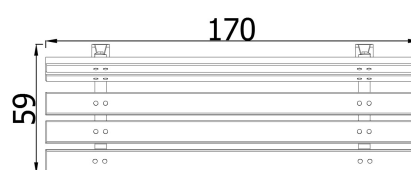
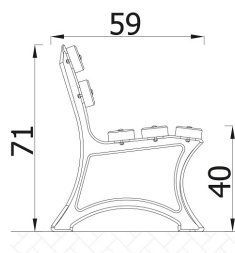
1. Siedzisko drewniane
2. Oparcie drewniane
3. Stelaż żeliwny

Widok (1)



Widok z boku

Widok z góry



## Dane obmiarowe:

Wysokość całkowita urządzenia: **0.71** m

Długość urządzenia: **1.7** m

Szerokość urządzenia: **0.59** m

## Opis:

Ławka Łódzka to uniwersalna ławka z oparciem, która doskonale sprawdzi się w przestrzeniach miejskich, parkach, skwerach czy na placach zabaw. Wygodne siedzisko o szerokości 40 cm zapewnia komfortowy odpoczynek.

## Dane materiałowo - konstrukcyjne:

- Konstrukcja stalowa zabezpieczona przed korozją poprzez cynkowanie oraz malowanie proszkowe. W przypadku koszy na śmieci wkłady są wykonane z cynkowanej blachy.

- Elementy drewniane, które stanowią wykończenie małej architektury dostępne są w trzech kolorach: mahoń, tek i palisander.

Strona 1 z 1