

## Karta techniczna produktu

Nazwa:

Łącznik do ławki modułowej 30 Premium

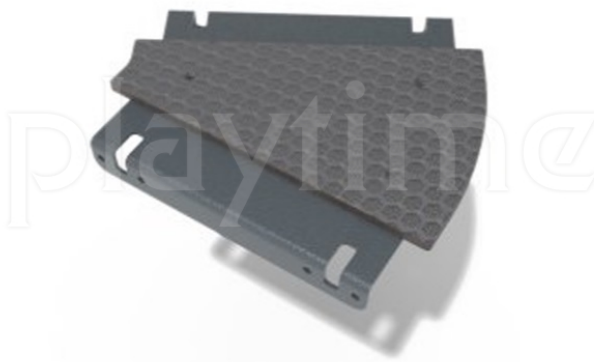
nr kat.: AV/6056- 30

Strona 1 z 1

## Skład zestawu:

1. Łącznik 30 stopni

Widok (1)



Widok (2)



## Opis:

Łącznik 30 stopni przeznaczony do ławki modułowej.

## Dane materiałowo - konstrukcyjne:

**Elementy stalowe** - Elementy stalowe konstrukcyjne oraz elementy takie jak szczelble, uchwyty, wykonane są ze stali konstrukcyjnej węglowej ocynkowanej proszkowo i malowanej proszkowo. Jeśli w danym urządzeniu występują łańcuchy lub/i zjeżdżalnia to jej płyta zjazdowa oraz łańcuchy wykonane są ze stali nierdzewnej.

**Podesty HPL** - Podesty oraz niektóre elementy zabezpieczające wykonane zostały z trwałych płyt HPL odpornych na niekorzystne warunki atmosferyczne - antypoślizgowa płyta podestowa hpl hexa o grubości 10 mm w kolorze antracytowym cechująca się maksymalną odpornością na czynniki środowiskowe i wysokiej klasy odpornością na ścieranie.

Strona 1 z 1