

Karta techniczna produktu

Nazwa:

Robinia Tor 2 Robinia liny + inox

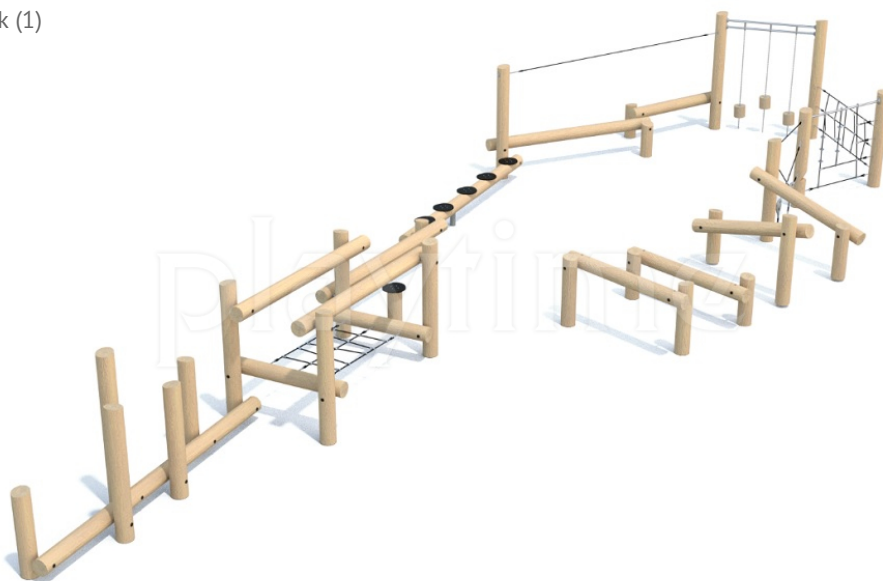
nr kat.: **AV/8403**

Strona 1 z 2

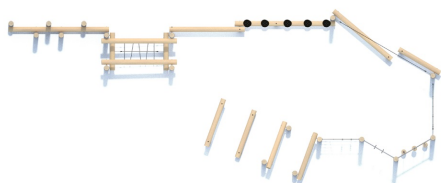
Skład zestawu:

1. Słup pionowy x22
2. Przeprawa łańcuchowa x1
3. Przeplotnia z krążkami wspinaczkowymi x1
4. Słalom x1
5. Tor przeszkód x1
6. Krzywe płotki x1
7. Most linowy x1
8. Równoważnia x1

Widok (1)



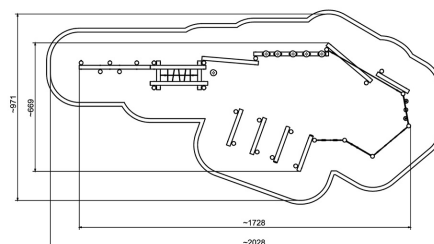
Widok (2)



Widok z boku



Widok z góry



Dane obmiarowe:

Pole strefy bezpieczeństwa: 126.7 m²
Wysokość całkowita urządzenia: 2.1 m
Długość urządzenia: 6.69 m
Długość strefy bezpieczeństwa: 9.71 m

Maksymalna wysokość upadku: 1.47 m
Szerokość urządzenia: 17.28 m
Szerokość strefy bezpieczeństwa: 20.28 m

Opis:

Robinia Tor to obszar zabawowy składający się z 7 odmiennych elementów tworzących tor sprawnościowy. Konstrukcja nośna to słupy pionowe z robinii do których przymocowane są poprzeczki ze stali nierdzewnej z różnymi zabawkami sprawnościowymi. W zestawie znajdziemy m.in. slalom, liny z krążkami do wspinania, równoważnie oraz łańcuchy z drewnianymi stopniami mogące posłużyć jako równoważnia. Zestaw dedykowany jest dla dzieci w wieku 3-12 lat.

Dane materiałowo - konstrukcyjne:

Elementy złączne i osłony połączeń - Wszystkie elementy złączne, jak śruby, nakrętki, łańcuchy (jeśli występują) i mocowania wystawione na działanie warunków zewnętrznych - nierdzewne. Wystające łby śrub i nakrętki zabezpieczone są plastikowymi zaślepkami. Wandaloodporne zaślepki śrub, wykonane z poliamidu formowanego metodą wtryskową.

Liny - Liny polipropylenowe, jeżeli występują, są to liny o podwyższonej odporności, typu pp-multisplit o średnicy 16 mm z rdzeniem stalowym, połączone za pomocą aluminiowych lub plastikowych łączników z poliamidu formowanego metodą wtryskową. Zakończenia lin zaciśnięte w tulejach wykonanych z wytrzymałych stopów aluminium.

Strona 1 z 2

Karta techniczna produktu

Nazwa:

Robinia Tor 2 *Robinia liny + inox*nr kat.: **AV/8403**

Strona 2 z 2

Elementy ze stali nierdzewnej - Elementy, takie jak rury, uchwyty, drabinki i poprzeczki, itp. zostały wykonane ze stali nierdzewnej. Jeśli w danym urządzeniu występują łańcuchy lub/i zjeżdżalnia to jej płyta zjazdowa oraz łańcuchy także wykonane są ze stali nierdzewnej.

Drewno robinia - Elementy drewniane wykonane zostały z robinii akacjowej, drewna charakteryzującego się bardzo dużą trwałością i wytrzymałością, również przy bezpośrednim kontakcie z glebą, co pozwala, aby urządzenia z tej serii instalowane były w podłożu bez użycia stalowych kotew. Robinia jest odporna na działanie zmiennych warunków atmosferycznych, po wyschnięciu kurczy się w niewielkim stopniu.

KARTA TECHNICZNA KARTA TECHNICZNA KARTA TECHNICZNA

Strona 2 z 2