

Karta techniczna produktu

Nazwa:

Robinia Lina podtrzymująca *Robinia - sklejka + liny*

nr kat.: **AV/8407**

Strona 1 z 2

Skład zestawu:

1. Belki pinowe x2
2. Lina

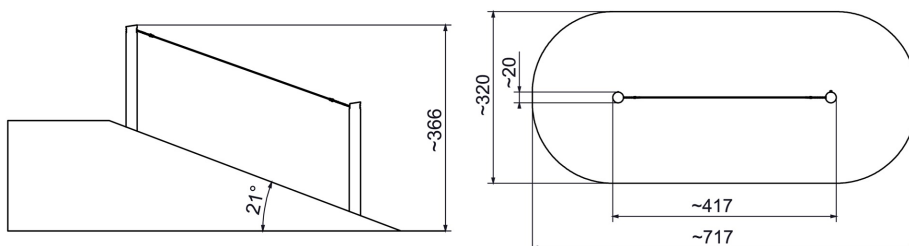
Widok (1)



Widok z boku

Widok z góry

Widok (2)



Dane obmiarowe:

Pole strefy bezpieczeństwa: **19 m²**

Szerokość urządzenia: **4.17 m**

Szerokość strefy bezpieczeństwa: **7.17 m**

Wysokość całkowita urządzenia: **3.66 m**

Długość urządzenia: **0.2 m**

Długość strefy bezpieczeństwa: **3.2 m**

Opis:

Robinia Lina podtrzymująca to proste urządzenie sprawnościowe o konstrukcji z drewna akacjowego wspierające dzieci we wspinaczkę po skarpie. Dedykowana jest dla dzieci w wieku 3-12 lat. Urządzenia serii Robinia są wykonane z naturalnego drewna akacjowego, dlatego ich wymiar oraz wymiar stref bezpieczeństwa może różnić się o kilka centymetrów od podanych wymiarów.

Dane materiałowo - konstrukcyjne:

Elementy złączne i osłony połączeń - Wszystkie elementy złączne, jak śruby, nakrętki, łańcuchy (jeśli występują) i mocowania wystawione na działanie warunków zewnętrznych - nierdzewne. Wystające łby śrub i nakrętki zabezpieczone są plastikowymi zaślepkami. Wandaloodporne zaślepki śrub, wykonane z poliamidu formowanego metodą wtryskową.

Liny - Liny polipropylenowe, jeżeli występują, są to liny o podwyższonej odporności, typu pp-multisplit o średnicy 16 mm z rdzeniem stalowym, połączone za pomocą aluminiowych lub plastikowych łączników z poliamidu formowanego metodą wtryskową. Zakończenia lin zaciśnięte w tulejach wykonanych z wytrzymałych stopów aluminium.

Strona 1 z 2

Karta techniczna produktu

Nazwa:

Robinia Lina podtrzymująca *Robinia - sklejka + liny*nr kat.: **AV/8407**

Strona 2 z 2

Drewno robinia - Elementy drewniane wykonane zostały z robinii akacjowej, drewna charakteryzującego się bardzo dużą trwałością i wytrzymałością, również przy bezpośrednim kontakcie z glebą, co pozwala, aby urządzenia z tej serii instalowane były w podłożu bez użycia stalowych kotew. Robinia jest odporna na działanie zmiennych warunków atmosferycznych, po wyschnięciu kurczy się w niewielkim stopniu.

Podesty - Stopnie wykonane są z czarnej sklejki podestowej grubości 18 mm.

Strona 2 z 2