

Karta techniczna produktu

Nazwa:

Robinia Pieniek *Robinia drewniane*

nr kat.: **AV/8416**

Strona 1 z 2

Skład zestawu:

1. Pieniek

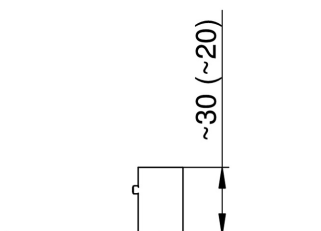
Widok (1)



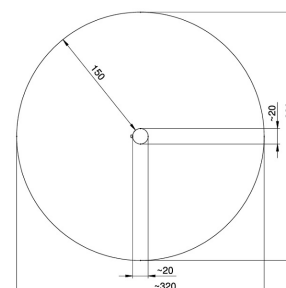
Widok (2)



Widok z boku



Widok z góry



Dane obmiarowe:

Pole strefy bezpieczeństwa: **25 m²**

Wysokość całkowita urządzenia: **0.3 m**

Długość urządzenia: **0.2 m**

Długość strefy bezpieczeństwa: **3.2 m**

Maksymalna wysokość upadku: **0.3 m**

Szerokość urządzenia: **0.2 m**

Szerokość strefy bezpieczeństwa: **3.2 m**

Opis:

Robinia Pieniek to proste urządzenie sprawnościowe o konstrukcji z drewna akacjowego pozwalającym użytkownikom ćwiczyć balans i równowagę. Dedykowana jest dla dzieci w wieku 1-12 lat. Urządzenia serii Robinia są wykonane z naturalnego drewna akacjowego, dlatego ich wymiar oraz wymiar stref bezpieczeństwa może różnić się o kilka centymetrów od podanych wymiarów.

Dane materiałowo - konstrukcyjne:

Elementy złączne i osłony połączeń - Wszystkie elementy złączne, jak śruby, nakrętki, tańcuchy (jeśli występują) i mocowania wystawione na działanie warunków zewnętrznych - nierdzewne. Wystające łby śrub i nakrętki zabezpieczone są plastikowymi zaślepkami. Wandalooodporne zaślepki śrub, wykonane z poliamidu formowanego metodą wtryskową.

Drewno robinia - Elementy drewniane wykonane zostały z robinii akacjowej, drewna charakteryzującego się bardzo dużą trwałością i wytrzymałością, również przy bezpośrednim kontakcie z glebą, co pozwala, aby urządzenia z tej serii instalowane były w podłożu bez użycia stalowych kotew. Robinia jest odporna na działanie zmiennych warunków

Strona 1 z 2

Karta techniczna produktu

Nazwa:

Robinia Pieniek *Robinia drewniane*

nr kat.: **AV/8416**

Strona 2 z 2

atmosferycznych, po wyschnięciu kurczy się w niewielkim stopniu.

KARTA TECHNICZNA KARTA TECHNICZNA KARTA TECHNICZNA

Strona 2 z 2