

# Karta techniczna produktu

Nazwa:

**Ławka ogrodowa 2w1** Standard

nr kat.: **BA/MA114**

Strona 1 z 1

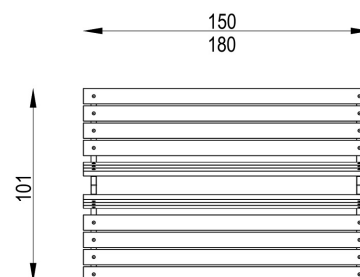
## Skład zestawu:

1. Stelaż
2. Oparcie z desek x2
3. Siedzisko z desek x2

Widok (1)



Widok z góry



## Dane obmiarowe:

Wysokość całkowita urządzenia: **0.8 m**

Długość urządzenia: **1.5 m**

Szerokość urządzenia: **1.01 m**

## Opis:

Ławka ogrodowa 2w1 to prosta, estetyczna konstrukcja ze stalowych profili, składająca się z dwóch siedzisk i dwóch oparć wykonanych z impregnowanych sosnowych desek. Ławki zwrócone są do siebie plecami, co wpływa na ciekawy wygląd urządzenia. Ławka 2w1 przeznaczona jest zarówno na place zabaw jak i do zagospodarowania ogólnodostępnych miejsc odpoczynku, takich jak parki, osiedla.\*Wymiary na karcie technicznej dotyczą wariantu 150 cm

## Dane materiałowo - konstrukcyjne:

**Konstrukcje urządzeń stalowych** - Konstrukcje stalowe (lub elementy konstrukcji) urządzeń wykonane ze stali piaskowanej, zabezpieczonej podkładem cynkowym i malowanej proszkowo.

**Deski sosnowe** - Wykończenie z impregnowanych desek sosnowych

Strona 1 z 1