

# Karta techniczna produktu

Nazwa:

**Łódź Podwodna duża** *Standard steel*

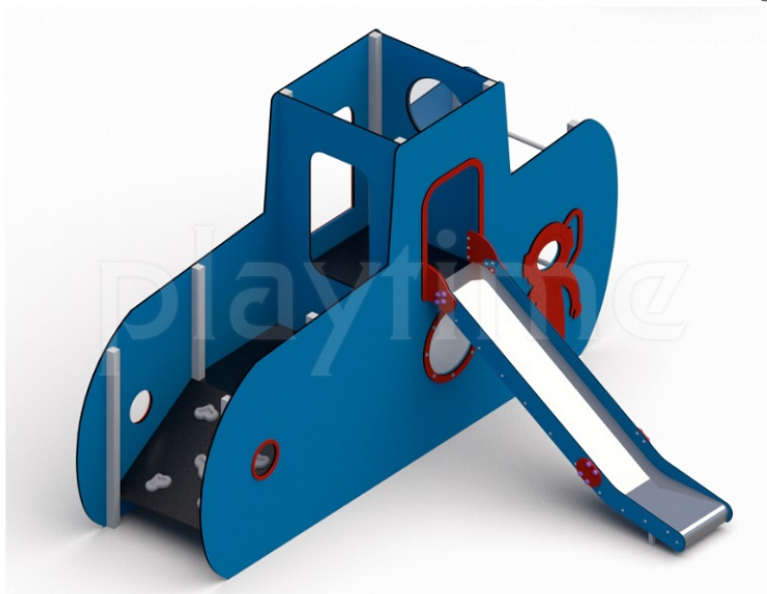
nr kat.: **BA/WS020**

Strona 1 z 2

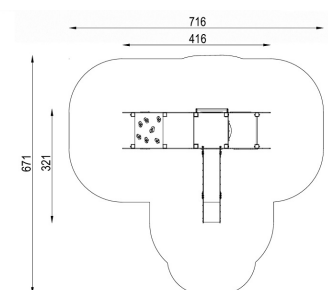
## Skład zestawu:

1. Zjeżdżalnia x1
2. Drabinka x1
3. Ścianka wspinaczkowa x1
4. Bulaj x2

Widok (1)



Widok z góry



## Dane obmiarowe:

Maksymalna wysokość upadku: **1.2** m

Szerokość urządzenia: **3.21** m

Szerokość strefy bezpieczeństwa: **6.71** m

Wysokość całkowita urządzenia: **2.58** m

Długość urządzenia: **4.16** m

Długość strefy bezpieczeństwa: **7.16** m

## Opis:

Łódź podwodna to propozycja dla najmłodszych użytkowników placów zabaw. Konstrukcja urządzenia wyposażona jest w ściankę wspinaczkową, drabinkę oraz zjeżdżalnię ze stali nierdzewnej.\*Podane wymiary na karcie technicznej dotyczą wersji drewnianej

## Dane materiałowo - konstrukcyjne:

**Konstrukcje urządzeń stalowych** - Konstrukcje stalowe (lub elementy konstrukcji) urządzeń wykonane ze stali piaskowanej, zabezpieczonej podkładem cynkowym i malowanej proszkowo.

**Elementy wykończeniowe** - Jeśli w danej konstrukcji występują poniższe elementy to wykonane są wg poniższej charakterystyki: - łańcuchy wykonane są ze stali nierdzewnej;- liny propylenowe z rdzeniem stalowym 16 mm;- ślizgi z blachy nierdzewnej i tworzywa sztucznego hdpe;- ślizgi z LLDPE- zaślepki czołowe rur konstrukcyjnych z tworzywa sztucznego;- śruby i nakrętki ocynkowane;- elementy z poliwęglanu;- sklejka antyskid;- elementy z plexi.

**Zabezpieczenia boczne, daszki, burty,..** - Daszki oraz zabezpieczenia boczne wykonane są z płyt hdpe, całkowicie

Strona 1 z 2

# Karta techniczna produktu

Nazwa:

**Łódź Podwodna duża** *Standard steel*

nr kat.: **BA/WS020**

Strona 2 z 2

odpornych na działanie warunków atmosferycznych.

KARTA TECHNICZNA KARTA TECHNICZNA KARTA TECHNICZNA

Strona 2 z 2