

# Karta techniczna produktu

Nazwa:

**Siłownia zewnętrzna Ławka** *Fitness*

nr kat.: **LM/4408**

Strona 1 z 1

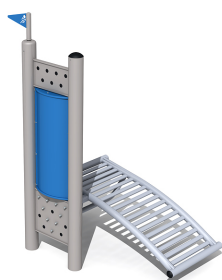
## Skład zestawu:

1 Pylon  
1 Ławka

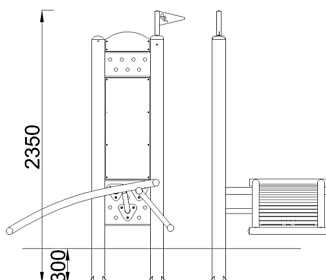
Widok (1)



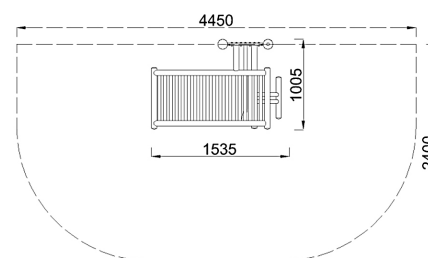
Widok (2)



Widok z boku



Widok z góry



## Dane obmiarowe:

Pole strefy bezpieczeństwa: **10 m<sup>2</sup>**

Wysokość całkowita urządzenia: **2.35 m**

Długość urządzenia: **1.44 m**

Długość strefy bezpieczeństwa: **4.45 m**

Obwód strefy bezpieczeństwa: **12.5 mb**

Szerokość urządzenia: **1 m**

Szerokość strefy bezpieczeństwa: **2.4 m**

## Opis:

Ławka jest podstawowym urządzeniem z oferty siłowni zewnętrznej, służącym przede wszystkim do ćwiczeń rozwijających partię mięśni brzucha. Stymuluje rozwój mięśni prostych oraz skośnych, mając wpływ na ich wzmocnienie i rozwój. Trening przy pomocy tego urządzenia wpływa znacząco na poprawę sylwetki. Pylon mocuje się do betonowego bloku o wymiarach 1000x1000x250 mm (beton klasy C16/20).

## Dane materiałowo - konstrukcyjne:

**Profile zamknięte** - Główne elementy stalowe wykonane zostały z profili zamkniętych (RO) o grubości ścianki 3,2 mm. Do ich produkcji użyto stali S235.

**Pokrycie proszkowo lakiernicze** - Elementy stalowe pokryte zostały farbą proszkową odporną na warunki atmosferyczne. Uzyskana powłoka lakiernicza jest odporna na korozję, chemikalia, wysoką temperaturę i uszkodzenia mechaniczne.

**O cynk** - Wszystkie elementy metalowe dodatkowo zabezpieczone przed korozją za pomocą ocynku ogniowego.

Strona 1 z 1